



### 1.- Información contable y presupuestaria

#### Superávit por habitante

---

$$\text{(Resultado presupuestario ajustado / N° habitantes)} \quad \frac{56.229.004,68}{89.068} = 631,30$$

#### Autonomía fiscal

---

Derechos Reconocidos Netos de ingresos tributarios:	41.403.208,97
Derechos Reconocidos Netos Totales:	111.589.144,62
Ratio:	0,37



## 2.- Transparencia en los ingresos y gastos municipales

### Ingresos fiscales por habitante

(Ingresos tributarios/Nº habitantes))

$$\frac{41.403.208,97}{89.068} = 464,85$$

### Gasto por habitante

(Obligaciones reconocidas netas / Nº habitantes))

$$\frac{56.599.870,10}{89.068} = 635,47$$

### Inversión por habitante

(Obligaciones reconocidas netas (Cap. VI y VII) / Nº habitantes))

$$\frac{2.205.555,57}{89.068} = 24,76$$

### Periodo medio de pago

(Oblig. pendientes de pago (Cap. II y VI) x 365 / Oblig. reconocidas netas))

124,16

### Periodo medio de cobro

(Derechos pendientes de cobro (Cap. I a III) x 365 / Derechos reconocidos netos))

134,37

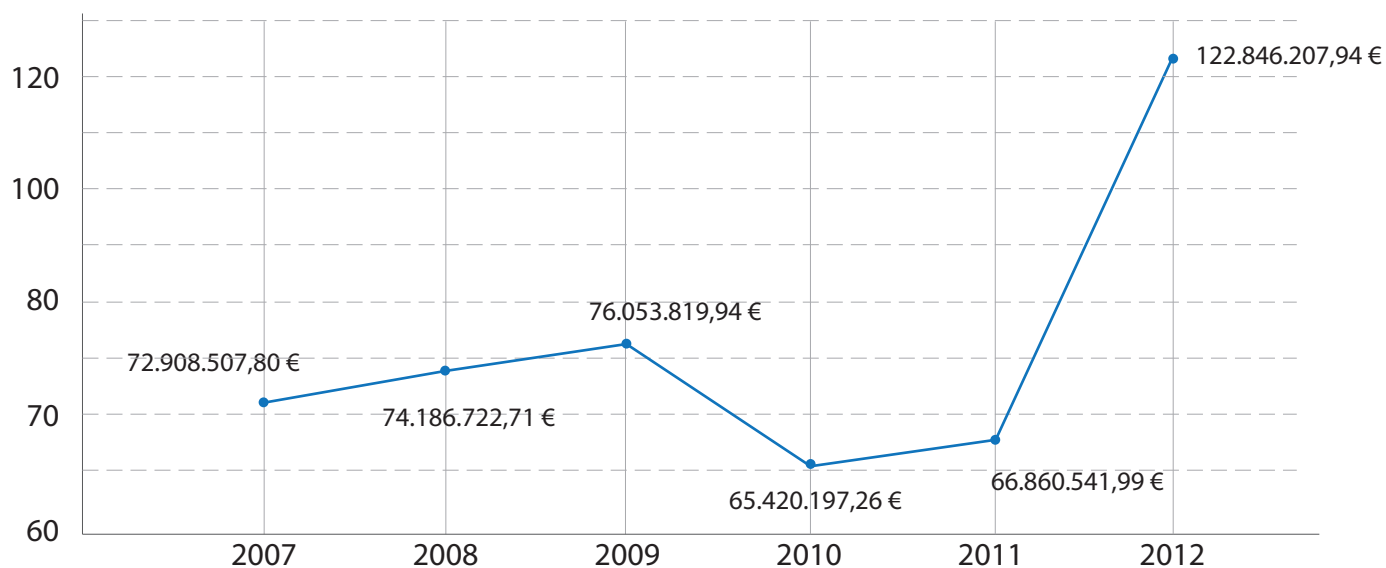


### 3.- Transparencia en las deudas municipales

La deuda municipal a prevista para el 31 de diciembre de 2.012 asciende:

**Deuda municipal total:** 122.846.207,94 €

#### Evolución de la deuda



#### Endeudamiento por habitante

(Pasivo exigible (financiero) / N° habitantes)

$$\frac{122.846.207,94}{89.068} = 1.379,24$$

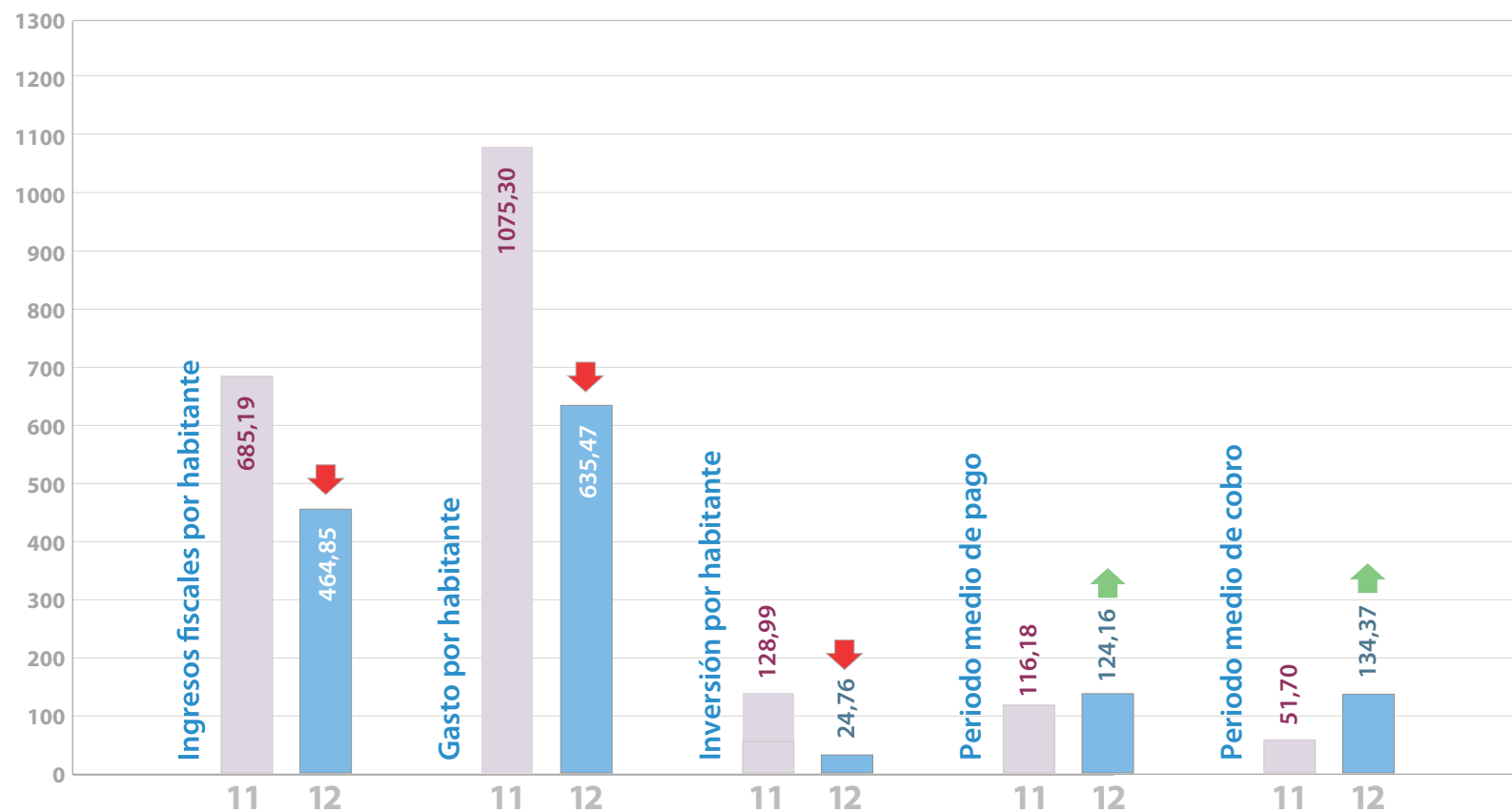
#### Endeudamiento relativo

(Deuda Municipal / Presupuesto total Ayuntamiento)

$$\frac{122.846.207,94}{108.328.349,65} = 1,13$$



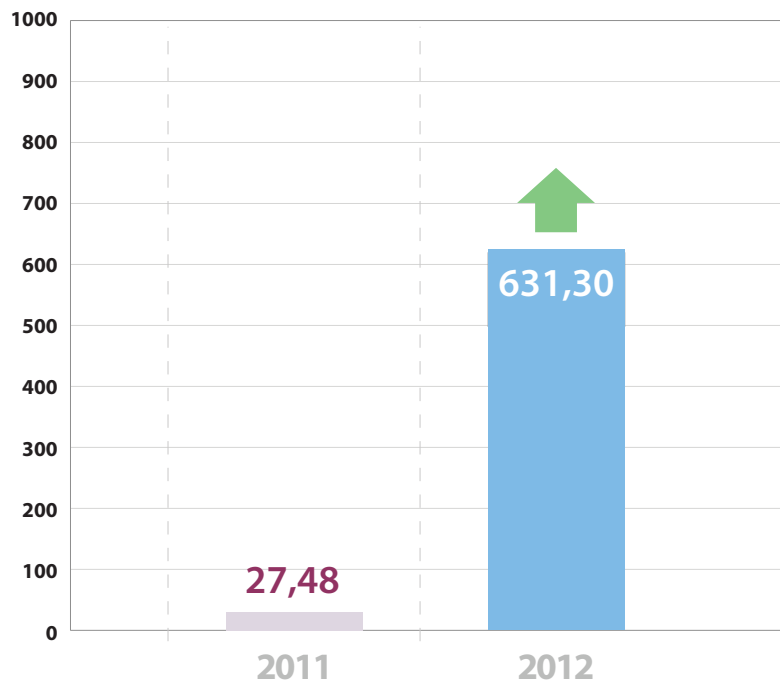
## 2.- Transparencia en los ingresos y gastos municipales



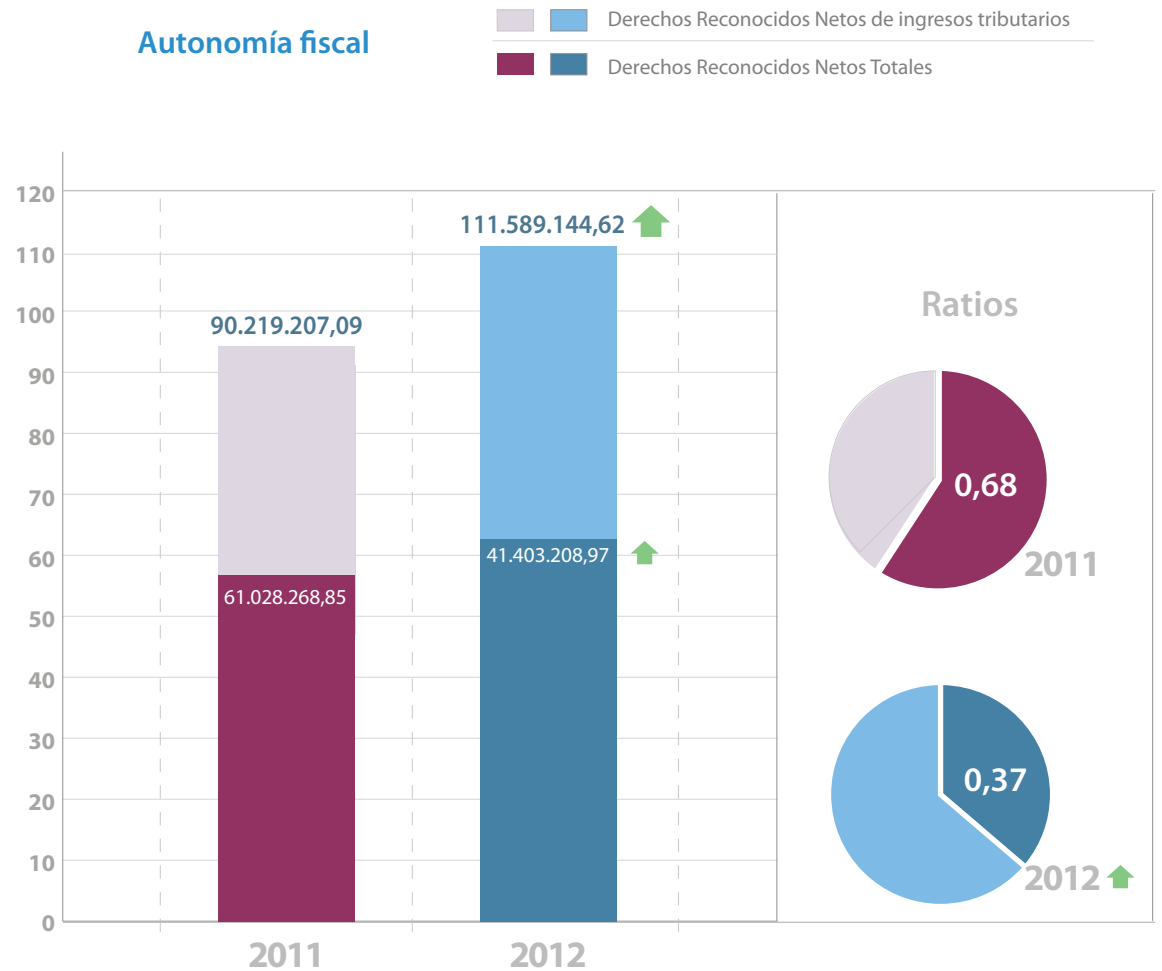


### 1.- Información contable y presupuestaria

#### Superávit por habitante



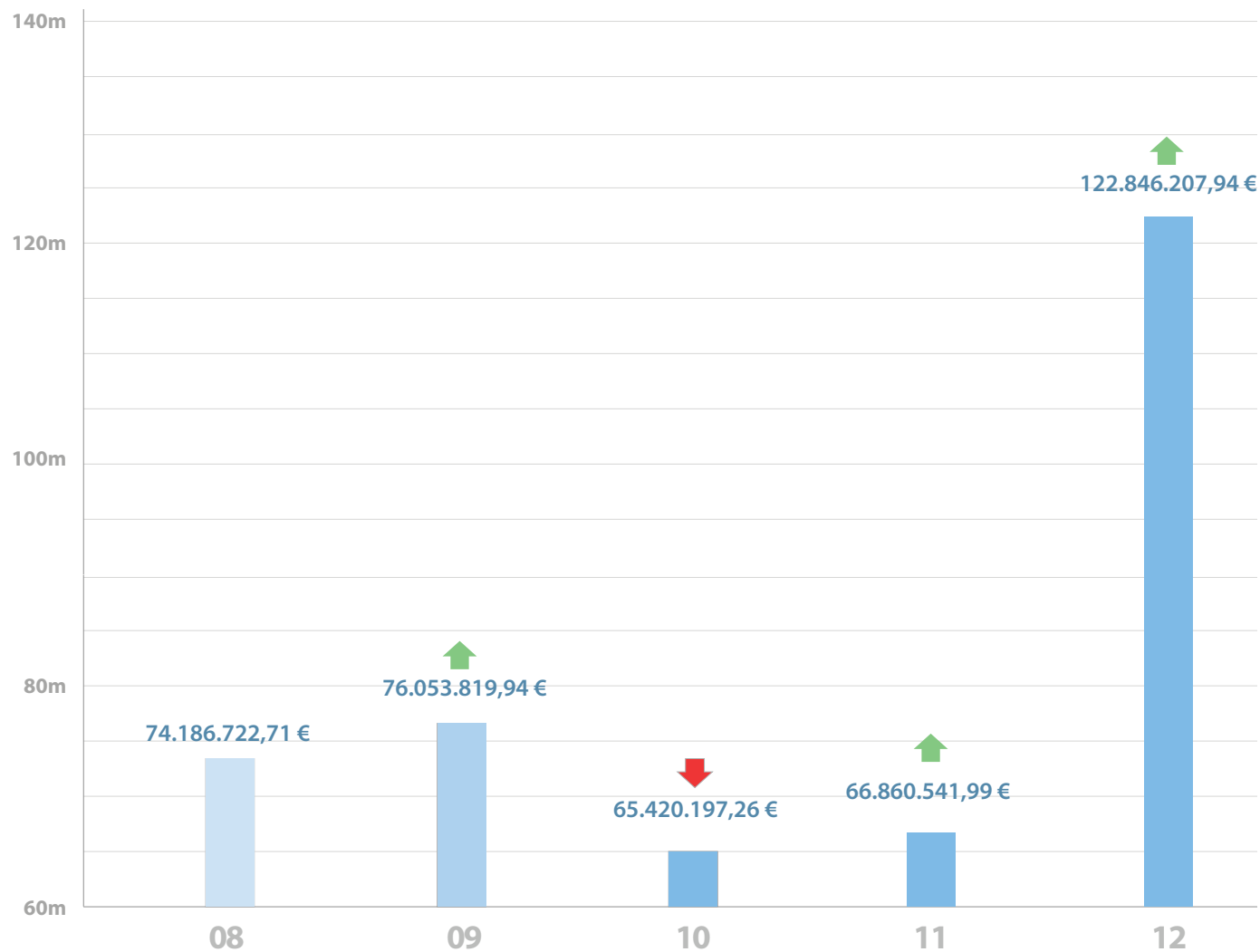
#### Autonomía fiscal



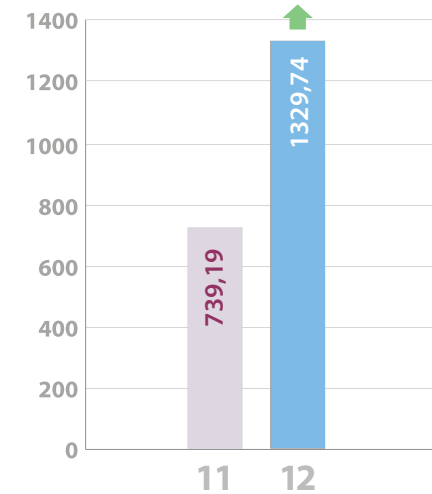


### 3.- Transparencia en las deudas municipales

#### Evolución de la deuda



#### Endeudamiento por habitante



#### Endeudamiento relativo

