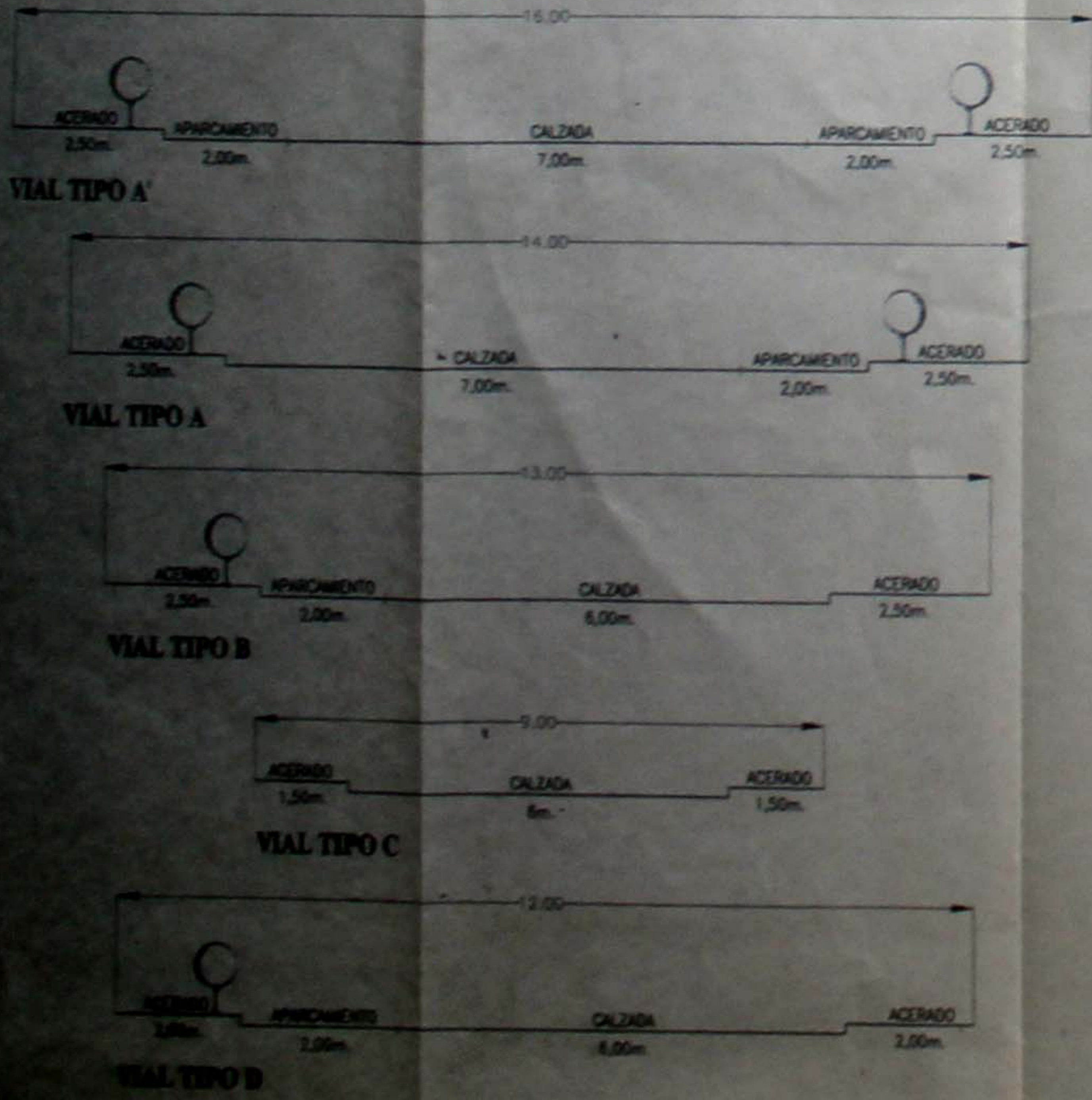
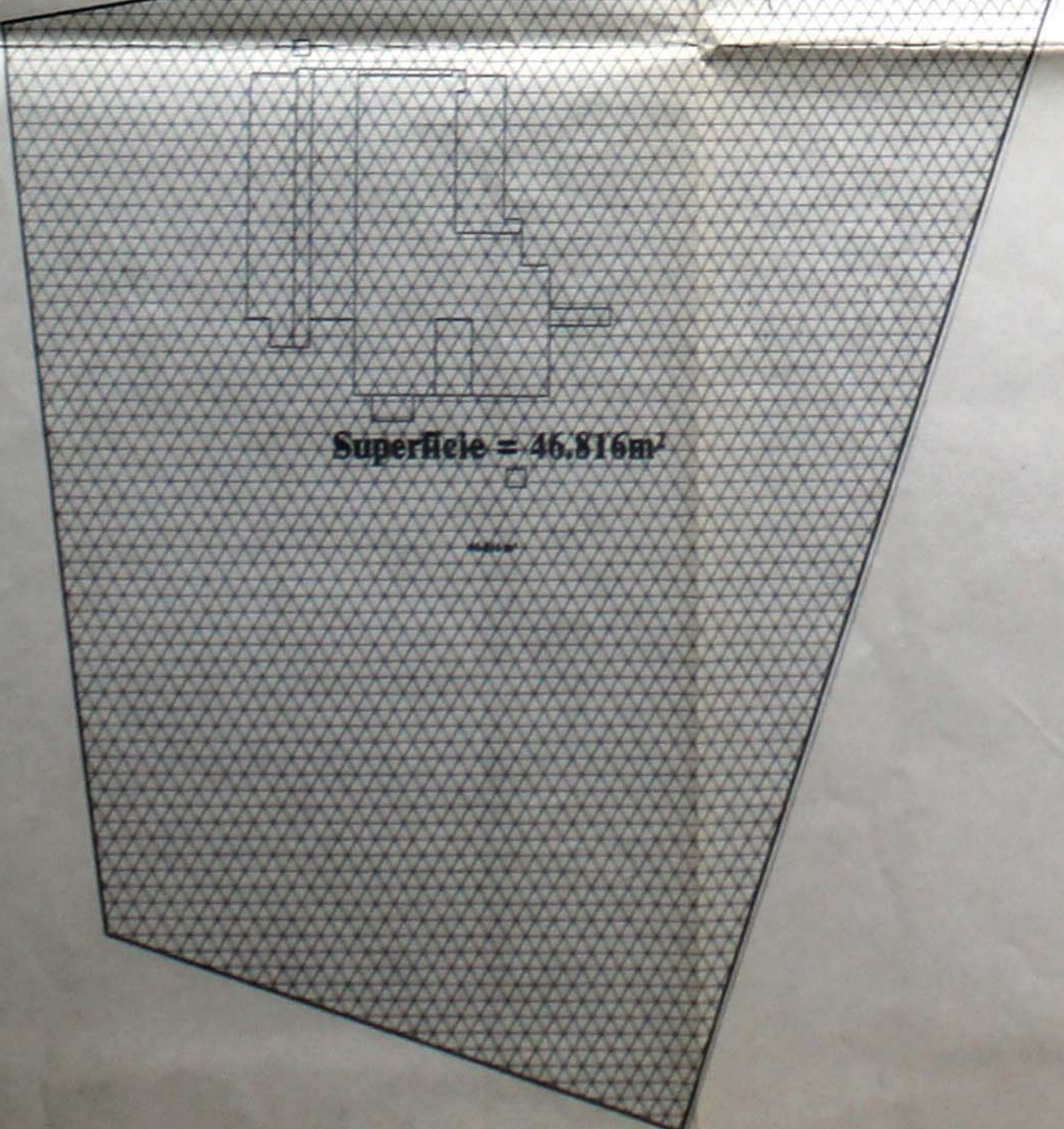
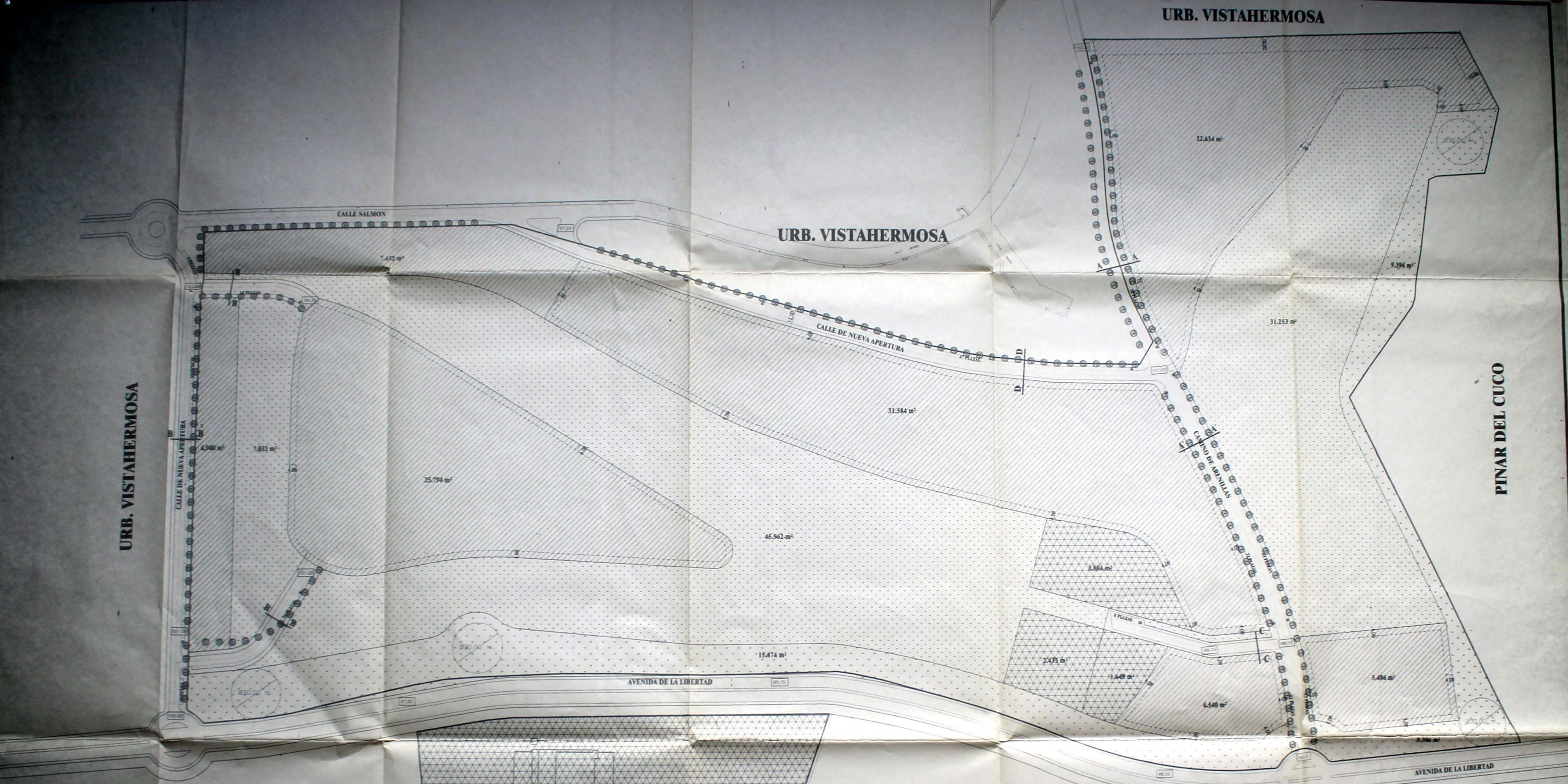


URB. VISTAHERMOSA

PINAR DEL CUCO

URB. VISTAHERMOSA



- DELIMITACION PLAN PARCIAL
- ALINEACIONES EXTERIORES
- ALINEACION INT. (LINEA DE EDIFICACION)
- RASANTE
- ▨ RESIDENCIAL
- ▤ DEPORTIVO PRIVADO
- ▥ E.L.P.
- ▧ EQUIPAMIENTO
- ▩ VIARIO
- PLAZAS
- ⊞ 268 PLAZAS DE APARCAMIENTO
- ⊞ 13 PLAZAS MINUSVALIDOS

Aprobación Provisional por la
Comisión de Gobierno Local
13 FEB 2003
Junta de Gobierno Local



Aprobado definitivamente por el
Pleno del Excmo. Ayuntamiento en sesión
04 JUL 2003
Junta de Gobierno Local

JOSE MANUEL DIEZ DOMEQ JUAN ML. SANCHEZ DEL POZO GROSSO ARQUITECTOS			
PLAN PARCIAL APROBACION PROVISIONAL PAU-CO-1 (GOLF VISTAHERMOSA-2) EL PUERTO DE SANTA MARIA (CADEZ)			
PROMOTOR: JUNTA DE COMPENSACION SECTOR GOLF VISTAHERMOSA 2			
PLANO DE:	ORDENACION: VIARIO, APARCAMIENTOS, ALINEACIONES Y RASANTES	ESCALA: 1:1.000	COMPROBADO:
PLANO:	ANULADO POR:	ESCALA: 1:1.000	COMPROBADO:
6/14	ANULA AL:	FECHA: FEB-02	PROYECTO N.º EXP 14/01