



AYUNTAMIENTO DE EL PUERTO DE SANTA MARÍA

Informe de cumplimiento de los plazos de pago regulados en el art. 198 de la Ley 9/2017, de 8 de noviembre, de Contratos del Sector Público, por la que se transponen al ordenamiento jurídico español las Directivas del Parlamento Europeo y del Consejo 2014/23/UE y 2014/24/UE, de 26 de febrero de 2014.

CUADROS RESUMEN Y SERIE HISTÓRICA

<p>EJERCICIO: 2018 TRIMESTRE: SEGUNDO</p>

CONTENIDO:

- Informe Excel de los datos subidos a la Oficina Virtual para la Coordinación Financiera de las Entidades Locales, gestionada por la Secretaría General de Financiación Autonómica y Local (SGFAL)
- Resumen de pagos realizados en el trimestre
- Resumen de intereses de demora pagados en el período
- Resumen de facturas o documentos justificativos pendientes de pago al final del trimestre
- Ayuntamiento: Pagos realizados en el trimestre. Serie histórica
- Ayuntamiento: Pendiente de pago al final del trimestre. Serie histórica
- Ayuntamiento: Intereses de demora pagados. Serie histórica
- Ayuntamiento: Pagos realizados en el trimestre. Gráfico
- Ayuntamiento: Pendiente de pago al final del trimestre. Gráfico
- Ayuntamiento: Intereses de demora pagados. Gráfico
- Ayuntamiento. Evolución del PMP. Gráfico
- Grupo. Evolución pendiente de pago por conceptos

Pagos realizados en el Trimestre

Pagos realizados en el Trimestre	Periodo medio pago (PMP) (días)	Pagos realizados en el Trimestre			
		Dentro periodo legal pago		Fuera periodo legal pago	
		Número de pagos	Importe total	Número de pagos	Importe total
Gastos en Bienes Corrientes y Servicios	76,64	436	1.446.842,50	544	6.401.207,04
20- Arrendamientos y Cánones	97,60	6	2.382,36	3	9.835,57
21- Reparación, Mantenimiento y conservación	104,95	48	37.630,41	22	298.300,62
22- Material, Suministro y Otros	75,34	382	1.406.829,73	519	6.093.070,85
23- Indemnización por razón del servicio	0,00	0		0	
24- Gasto de Publicaciones	0,00	0		0	
26- Trabajos realizados por Instituciones s.f. de lucro	0,00	0		0	
Inversiones reales	73,47	5	82.687,87	8	158.163,34
Otros Pagos realizados por operaciones comerciales	156,78	2	3.463,34	3	23.800,06
Pendientes de aplicar a Presupuesto	0,00	0		0	
TOTAL	76,82	443	1.532.993,71	555	6.583.170,44

EJERCICIO: 2018 Trimestre: Segundo

Intereses de demora pagados en el período

Intereses de demora pagados en el trimestre	Intereses de demora pagados en el periodo	
	Número de pagos	Importe total
Gastos Corrientes en Bienes y Servicios	3	183.804,38
Inversiones reales	0	0,00
Otros Pagos realizados por operaciones comerciales	0	0,00
Pagos Realizados Pendientes de aplicar a Presupuesto	0	0,00
Total	3	183.804,38

NOTA: Consultadas las operaciones de pago de la aplicación 11-93410-3520000 *Intereses de demora - Sº de Tesorería*, se indican las correspondientes al período 01/04/2018 a 30/06/2018.

Ejercicio: 2018

Trimestre: Segundo

Pág. 1

Facturas o documentos justificativos pendientes de pago al final del trimestre

Facturas o documentos justificativos pendientes de pago al final del trimestre	Periodo medio del pendiente de pago (PMPP) (días)	Pendiente de pago al final del trimestre			
		Dentro periodo legal pago a final del trimestre		Fuera periodo legal pago a final del trimestre	
		Nº Operaciones	Importe total	Nº Operaciones	Importe total
Gastos en Bienes Corrientes y Servicios	197,05	1008	3.459.644,25	288	4.321.750,15
20- Arrendamientos y Cánones	102,01	7	10.578,21	10	13.264,24
21- Reparación, Mantenimiento y conservación	77,09	60	75.830,88	37	147.489,13
22- Material, Suministro y Otros	200,91	941	3.373.235,16	239	4.160.753,98
23- Indemnización por razón del servicio	183,00	0		2	242,80
24- Gasto de Publicaciones	0,00	0		0	
26- Trabajos realizados por Instituciones s.f. de lucro	0,00	0		0	
Inversiones reales	1.654,84	4	1.525,02	1	1.484,88
Otros Pagos realizados por operaciones comerciales	210,80	2	3.463,34	1	13.775,12
Pendientes de aplicar a Presupuesto	287,38	737	1.603.681,75	843	2.083.597,67
TOTAL	226,44	1751	5.068.314,36	1133	6.420.607,82

PAGOS REALIZADOS EN EL TRIMESTRE - AYUNTAMIENTO												
Período	Datos				Tasas de variación mensual				Tasas de variación interanual			
	Pagos realizados - PMP	Importe total	Dentro del período legal de pago	Fuera del período legal de pago	Pagos realizados - PMP	Importe total	Dentro del período legal de pago	Fuera del período legal de pago	Pagos realizados - PMP	Importe total	Dentro del período legal de pago	Fuera del período legal de pago
2010-4T	372,81	9.998.187,60 €	2.547.795,13 €	7.450.392,47 €								
2011-1T	267,56	9.204.813,81 €	2.988.309,82 €	6.216.503,99 €	-28,23%	-7,94%	17,29%	-16,56%				
2011-2T	226,73	8.458.571,15 €	2.621.132,02 €	5.837.439,13 €	-15,26%	-8,11%	-12,29%	-6,10%				
2011-3T	307,61	6.954.755,70 €	1.147.874,22 €	5.806.881,48 €	35,67%	-17,78%	-56,21%	-0,52%				
2011-4T	446,11	11.786.407,77 €	979.475,20 €	10.806.932,57 €	45,02%	69,47%	-14,67%	86,11%	19,66%	17,89%	-61,56%	45,05%
2012-1T	440,82	7.895.329,94 €	535.784,90 €	7.359.545,04 €	-1,19%	-33,01%	-45,30%	-31,90%	64,76%	-14,23%	-82,07%	18,39%
2012-2T	622,30	58.084.926,74 €	149.994,77 €	57.934.931,97 €	41,17%	635,69%	-72,00%	687,21%	174,47%	586,70%	-94,28%	892,47%
2012-3T	229,86	6.050.320,55 €	506.257,55 €	5.544.063,00 €	-63,06%	-89,58%	237,52%	-90,43%	-25,28%	-13,00%	-55,90%	-4,53%
2012-4T	975,65	13.501.227,35 €	77.334,19 €	13.423.893,16 €	324,45%	123,15%	-84,72%	142,13%	118,70%	14,55%	-92,10%	24,22%
2013-1T	249,00	7.771.912,49 €	25.757,36 €	7.746.155,13 €	-74,48%	-42,44%	-66,69%	-42,30%	-43,51%	-1,56%	-95,19%	5,25%
2013-2T	234,34	4.890.679,15 €	119.723,97 €	4.770.955,18 €	-5,89%	-37,07%	364,81%	-38,41%	-62,34%	-91,58%	-20,18%	-91,76%
2013-3T	254,34	7.628.794,69 €	396.832,38 €	7.231.962,31 €	8,53%	55,99%	231,46%	51,58%	10,65%	26,09%	-21,61%	30,45%
2013-4T	346,96	24.926.714,27 €	488.418,54 €	24.438.295,73 €	36,42%	226,75%	23,08%	237,92%	-64,44%	84,63%	531,57%	82,05%
2014-1T	165,39	4.903.397,04 €	66.742,38 €	4.836.654,66 €	-52,33%	-80,33%	-86,34%	-80,21%	-33,58%	-36,91%	159,12%	-37,56%
2014-2T	185,60	5.397.191,91 €	177.548,33 €	5.219.643,58 €	12,22%	10,07%	166,02%	7,92%	-20,80%	10,36%	48,30%	9,40%
2014-3T	191,00	6.130.221,78 €	612.773,18 €	5.517.448,60 €	2,91%	13,58%	245,13%	5,71%	-24,90%	-19,64%	54,42%	-23,71%
2014-4T	191,57	6.478.368,35 €	603.533,89 €	5.874.834,46 €	0,30%	5,68%	-1,51%	6,48%	-44,79%	-74,01%	23,57%	-75,96%
2015-1T	222,63	6.729.213,53 €	264.719,97 €	6.464.493,56 €	16,21%	3,87%	-56,14%	10,04%	34,61%	37,24%	296,63%	33,66%
2015-2T	270,70	10.368.900,14 €	1.100.251,69 €	9.268.648,45 €	21,59%	54,09%	315,63%	43,38%	45,85%	92,12%	519,69%	77,57%
2015-3T	224,55	8.188.862,49 €	1.824.300,06 €	6.364.562,43 €	-17,05%	-21,02%	65,81%	-31,33%	17,57%	33,58%	197,71%	15,35%
2015-4T	214,29	9.311.471,58 €	1.279.459,88 €	8.032.011,70 €	-4,57%	13,71%	-29,87%	26,20%	11,86%	43,73%	111,99%	36,72%
2016-1T	210,67	6.068.376,91 €	842.054,64 €	5.226.322,27 €	-1,69%	-34,83%	-34,19%	-34,93%	-5,37%	-9,82%	218,09%	-19,15%
2016-2T	321,82	9.009.354,14 €	1.375.329,97 €	7.634.024,17 €	52,76%	48,46%	63,33%	46,07%	18,88%	-13,11%	25,00%	-17,64%
2016-3T	223,67	7.983.627,11 €	1.361.978,41 €	6.621.648,70 €	-30,50%	-11,39%	-0,97%	-13,26%	-0,39%	-2,51%	-25,34%	4,04%
2016-4T	193,91	10.491.707,91 €	1.845.379,32 €	8.646.328,59 €	-13,31%	31,42%	35,49%	30,58%	-9,51%	12,68%	44,23%	7,65%
2017-1T	214,59	9.318.641,39 €	1.773.579,08 €	7.545.062,31 €	10,67%	-11,18%	-3,89%	-12,74%	1,86%	53,56%	110,63%	44,37%
2017-2T	176,62	8.449.577,58 €	946.045,49 €	7.503.532,09 €	-17,69%	-9,33%	-46,66%	-0,55%	-45,12%	-6,21%	-31,21%	-1,71%
2017-3T	181,72	9.084.346,17 €	847.044,86 €	8.237.301,31 €	2,89%	7,51%	-10,46%	9,78%	-18,76%	13,79%	-37,81%	24,40%
2017-4T	115,07	9.833.573,53 €	1.899.583,12 €	7.933.990,41 €	-36,68%	8,25%	124,26%	-3,68%	-40,66%	-6,27%	2,94%	-8,24%
2018-1T	130,58	9.726.248,09 €	2.709.552,55 €	7.016.695,54 €	13,48%	-1,09%	42,64%	-11,56%	-39,15%	4,37%	52,77%	-7,00%
2018-2T	76,82	8.116.164,15 €	1.532.993,71 €	6.583.170,44 €	-41,17%	-16,55%	-43,42%	-6,18%	-56,51%	-3,95%	62,04%	-12,27%

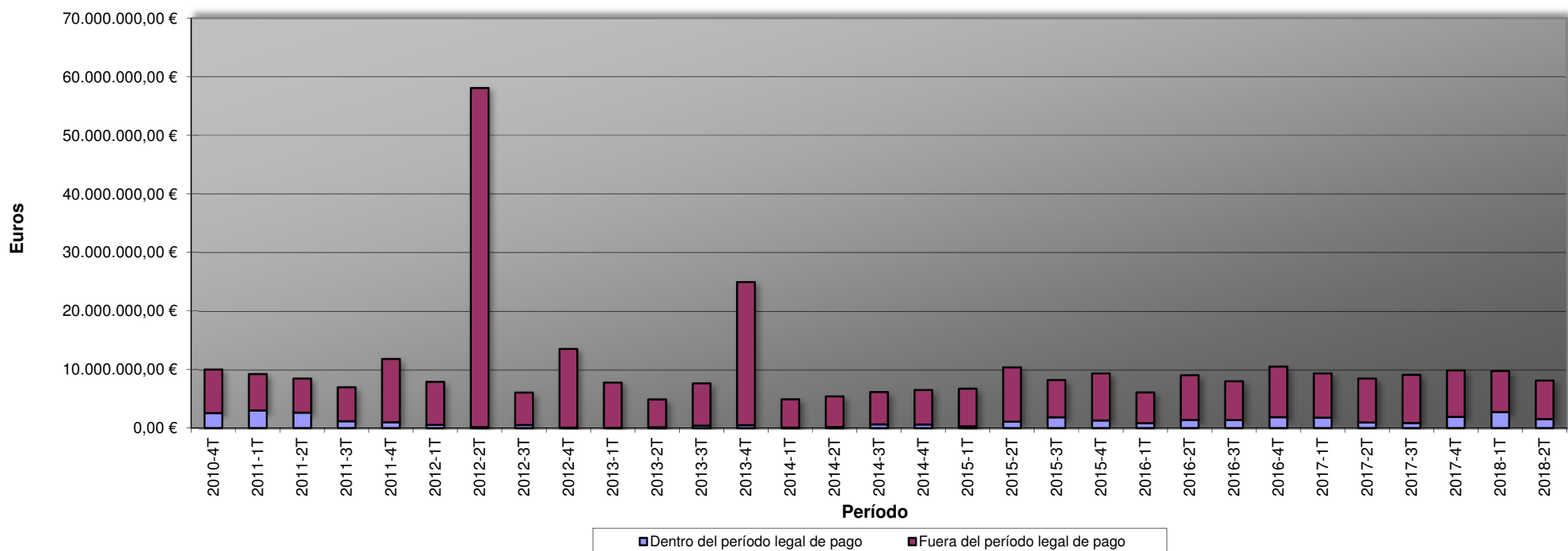
PENDIENTE DE PAGO AL FINAL DEL TRIMESTRE - AYUNTAMIENTO												
Período	Datos				Tasas de variación mensual				Tasas de variación interanual			
	Pendiente de pago - PMP	Importe total	Dentro del período legal de pago	Fuera del período legal de pago	Pendiente de pago - PMP	Importe total	Dentro del período legal de pago	Fuera del período legal de pago	Pendiente de pago - PMP	Importe total	Dentro del período legal de pago	Fuera del período legal de pago
2010-4T	443,64	73.985.702,57 €	11.142.918,44 €	62.842.784,13 €								
2011-1T	496,86	72.900.616,32 €	6.302.022,54 €	66.598.593,78 €	12,00%	-1,47%	-43,44%	5,98%				
2011-2T	530,76	77.530.423,94 €	5.400.790,53 €	72.129.633,41 €	6,82%	6,35%	-14,30%	8,31%				
2011-3T	561,20	82.514.136,88 €	6.113.188,83 €	76.400.948,05 €	5,74%	6,43%	13,19%	5,92%				
2011-4T	579,43	84.405.495,20 €	6.890.664,11 €	77.514.831,09 €	3,25%	2,29%	12,72%	1,46%	30,61%	14,08%	-38,16%	23,35%
2012-1T	630,44	74.866.391,63 €	2.696.394,13 €	72.169.997,50 €	8,80%	-11,30%	-60,87%	-6,90%	26,88%	2,70%	-57,21%	8,37%
2012-2T	603,03	27.277.136,83 €	3.554.382,11 €	23.722.754,72 €	-4,35%	-63,57%	31,82%	-67,13%	13,62%	-64,82%	-34,19%	-67,11%
2012-3T	494,28	36.586.703,28 €	4.339.719,99 €	32.246.983,29 €	-18,03%	34,13%	22,09%	35,93%	-11,92%	-55,66%	-29,01%	-57,79%
2012-4T	234,26	33.209.431,96 €	5.224.647,81 €	27.984.784,15 €	-52,61%	-9,23%	20,39%	-13,22%	-59,57%	-60,65%	-24,18%	-63,90%
2013-1T	379,04	38.635.888,17 €	2.638.245,44 €	35.997.642,73 €	61,80%	16,34%	-49,50%	28,63%	-39,88%	-48,39%	-2,16%	-50,12%
2013-2T	304,20	38.191.226,11 €	1.980.649,58 €	36.210.576,53 €	-19,74%	-1,15%	-24,93%	0,59%	-49,55%	40,01%	-44,28%	52,64%
2013-3T	350,73	33.608.758,52 €	2.279.670,12 €	31.329.088,40 €	15,30%	-12,00%	15,10%	-13,48%	-29,04%	-8,14%	-47,47%	-2,85%
2013-4T	216,28	28.602.928,86 €	5.580.958,96 €	23.021.969,90 €	-38,33%	-14,89%	144,81%	-26,52%	-7,68%	-13,87%	6,82%	-17,73%
2014-1T	282,24	27.325.589,24 €	4.315.948,47 €	23.009.640,77 €	30,50%	-4,47%	-22,67%	-0,05%	-25,54%	-29,27%	63,59%	-36,08%
2014-2T	315,83	29.177.264,57 €	3.359.104,26 €	25.818.160,31 €	11,90%	6,78%	-22,17%	12,21%	3,82%	-23,60%	69,60%	-28,70%
2014-3T	346,09	31.174.775,24 €	5.242.380,47 €	25.932.394,77 €	9,58%	6,85%	56,06%	0,44%	-1,32%	-7,24%	129,96%	-17,23%
2014-4T	356,76	34.787.887,12 €	5.493.447,50 €	29.294.439,62 €	3,08%	11,59%	4,79%	12,96%	64,95%	21,62%	-1,57%	27,25%
2015-1T	286,56	26.922.812,70 €	6.004.176,51 €	20.918.636,19 €	-19,68%	-22,61%	9,30%	-28,59%	1,53%	-1,47%	39,12%	-9,09%
2015-2T	269,94	26.399.253,32 €	7.470.284,79 €	18.928.968,53 €	-5,80%	-1,94%	24,42%	-9,51%	-14,53%	-9,52%	122,39%	-26,68%
2015-3T	276,85	27.874.217,92 €	5.387.190,52 €	22.487.027,40 €	2,56%	5,59%	-27,89%	18,80%	-20,01%	-10,59%	2,76%	-13,29%
2015-4T	191,01	25.621.566,33 €	8.219.255,72 €	17.402.310,61 €	-31,01%	-8,08%	52,57%	-22,61%	-46,46%	-26,35%	49,62%	-40,60%
2016-1T	206,28	26.153.539,07 €	6.937.895,04 €	19.215.644,03 €	7,99%	2,08%	-15,59%	10,42%	-28,02%	-2,86%	15,55%	-8,14%
2016-2T	191,58	24.587.403,51 €	5.259.066,07 €	19.328.337,44 €	-7,13%	-5,99%	-24,20%	0,59%	-29,03%	-6,86%	-29,60%	2,11%
2016-3T	173,15	21.576.368,28 €	7.336.670,48 €	14.239.697,80 €	-9,62%	-12,25%	39,51%	-26,33%	-37,46%	-22,59%	36,19%	-36,68%
2016-4T	172,35	21.259.795,58 €	7.776.575,00 €	13.483.220,58 €	-0,46%	-1,47%	6,00%	-5,31%	-9,77%	-17,02%	-5,39%	-22,52%
2017-1T	173,88	21.418.656,47 €	7.441.963,19 €	13.976.693,28 €	0,89%	0,75%	-4,30%	3,66%	-15,71%	-18,10%	7,27%	-27,26%
2017-2T	168,20	19.477.878,02 €	7.239.083,45 €	12.238.794,57 €	-3,27%	-9,06%	-2,73%	-12,43%	-12,21%	-20,78%	37,65%	-36,68%
2017-3T	266,82	16.304.753,50 €	4.615.264,88 €	11.689.488,62 €	58,64%	-16,29%	-36,25%	-4,49%	54,10%	-24,43%	-37,09%	-17,91%
2017-4T	178,65	15.113.794,37 €	7.174.339,36 €	7.939.455,01 €	-33,04%	-7,30%	55,45%	-32,08%	3,66%	-28,91%	-7,74%	-41,12%
2018-1T	200,67	11.411.807,91 €	5.243.632,72 €	6.168.175,19 €	12,32%	-24,49%	-26,91%	-22,31%	15,41%	-46,72%	-29,54%	-55,87%
2018-2T	226,44	11.488.922,18 €	5.068.314,36 €	6.420.607,82 €	12,84%	0,68%	-3,34%	4,09%	34,63%	-41,02%	-29,99%	-47,54%

INTERESES DE DEMORA PAGADOS - AYUNTAMIENTO					
Año	Período	Importe trimestral	Acumulado	Media acumulada	Variación de la media acumulada
2010	2010-4T	37.541,86 €	37.541,86 €	37.541,86 €	
2011	2011-1T	18.104,00 €	55.645,86 €	27.822,93 €	-25,89%
2011	2011-2T	0,00 €	55.645,86 €	18.548,62 €	-33,33%
2011	2011-3T	10.507,60 €	66.153,46 €	16.538,37 €	-10,84%
2011	2011-4T	505.030,21 €	571.183,67 €	114.236,73 €	590,74%
2012	2012-1T	358.085,68 €	929.269,35 €	154.878,23 €	35,58%
2012	2012-2T	260.318,73 €	1.189.588,08 €	169.941,15 €	9,73%
2012	2012-3T	8.005,81 €	1.197.593,89 €	149.699,24 €	-11,91%
2012	2012-4T	32,70 €	1.197.626,59 €	133.069,62 €	-11,11%
2013	2013-1T	0,00 €	1.197.626,59 €	119.762,66 €	-10,00%
2013	2013-2T	442.519,47 €	1.640.146,06 €	149.104,19 €	24,50%
2013	2013-3T	285.378,32 €	1.925.524,38 €	160.460,37 €	7,62%
2013	2013-4T	1.321.114,62 €	3.246.639,00 €	249.741,46 €	55,64%
2014	2014-1T	88.089,68 €	3.334.728,68 €	238.194,91 €	-4,62%
2014	2014-2T	92.856,79 €	3.427.585,47 €	228.505,70 €	-4,07%
2014	2014-3T	57.194,21 €	3.484.779,68 €	217.798,73 €	-4,69%
2014	2014-4T	1.180.133,41 €	4.664.913,09 €	274.406,65 €	25,99%
2015	2015-1T	574.544,45 €	5.239.457,54 €	291.080,97 €	6,08%
2015	2015-2T	396.540,02 €	5.635.997,56 €	296.631,45 €	1,91%
2015	2015-3T	6.738,08 €	5.642.735,64 €	282.136,78 €	-4,89%
2015	2015-4T	5.999,62 €	5.648.735,26 €	268.987,39 €	-4,66%
2016	2016-1T	1.384.304,83 €	7.033.040,09 €	319.683,64 €	18,85%
2016	2016-2T	333.789,92 €	7.366.830,01 €	320.296,96 €	0,19%
2016	2016-3T	7.387,97 €	7.374.217,98 €	307.259,08 €	-4,07%
2016	2016-4T	58.426,11 €	7.432.644,09 €	297.305,76 €	-3,24%
2017	2017-1T	189.289,59 €	7.621.933,68 €	293.151,30 €	-1,40%
2017	2017-2T	559.227,91 €	8.181.161,59 €	303.005,98 €	3,36%
2017	2017-3T	108.358,74 €	8.289.520,33 €	296.054,30 €	-2,29%
2017	2017-4T	17.998,42 €	8.307.518,75 €	286.466,16 €	-3,24%
2018	2018-1T	436.998,60 €	8.744.517,35 €	291.483,91 €	1,75%
2018	2018-2T	183.804,38 €	8.928.321,73 €	288.010,38 €	-1,19%

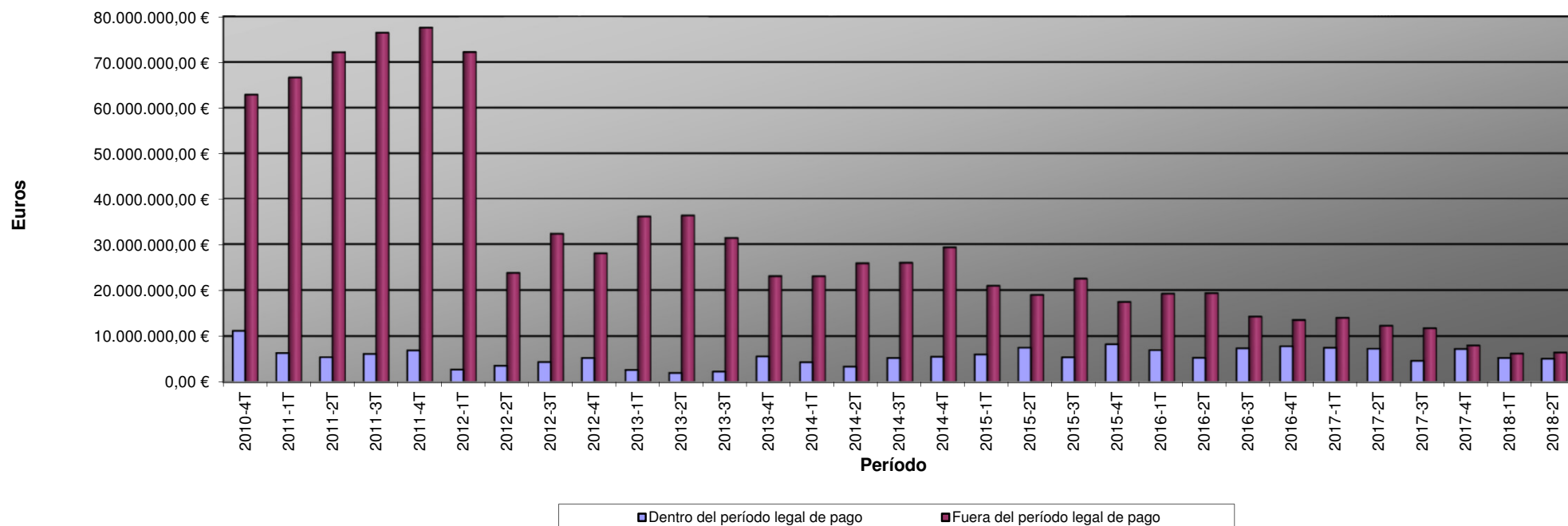
Media trimestral al cierre del periodo
288.010,38 €

Media anual al cierre del periodo
1.152.041,51 €

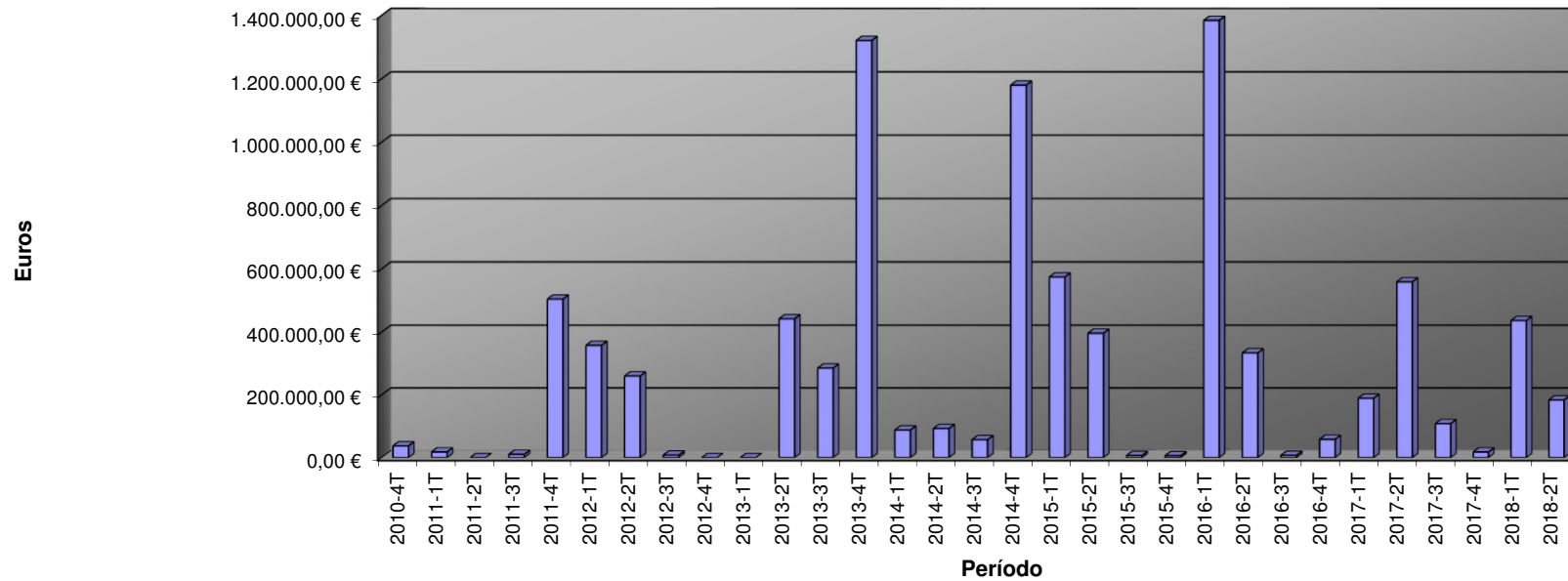
Ayuntamiento - Informes trimestrales de morosidad - Pagos realizados en el trimestre



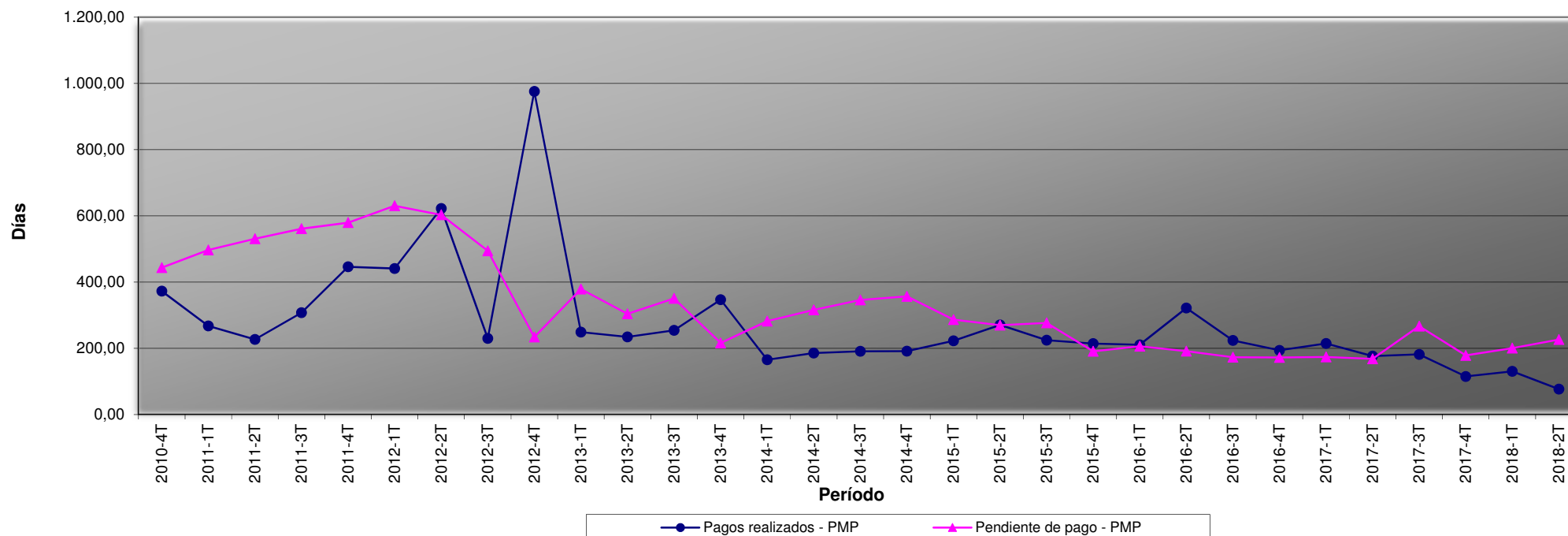
Ayuntamiento - Informes trimestrales de morosidad - Pendiente de pago al final del trimestre



Ayuntamiento - Informes trimestrales de morosidad - Intereses de demora pagados



Ayuntamiento - Informes trimestrales de morosidad - Evolución PMP



PENDIENTE DE PAGO AL FINAL DEL TRIMESTRE						PENDIENTE DE PAGO AL FINAL DEL TRIMESTRE					
PERÍODO	CONCEPTO	AYUNTAMIENTO				PERÍODO	CONCEPTO	AYUNTAMIENTO			
		Pendiente de pago PMP	Importe total	Dentro del periodo legal de pago	Fuera del periodo legal de pago			Pendiente de pago - PMP	Importe total	Dentro del periodo legal de pago	Fuera del periodo legal de pago
2015-1T	Gastos en Bienes Corrientes y servicios		15.863.152,04 €	1.381.830,98 €	14.481.321,06 €	2016-1T	Gastos en Bienes Corrientes y servicios		18.915.082,07 €	4.785.272,42 €	14.129.809,65 €
	Inversiones reales		357.630,58 €	89.243,92 €	268.386,66 €		Inversiones reales		593.226,94 €	0,00 €	593.226,94 €
	Otros Pagos pendientes por operaciones comerciales		15.680,48 €	0,00 €	15.680,48 €		Otros Pagos pendientes por operaciones comerciales		29.700,43 €	12.585,71 €	17.114,72 €
	Operaciones Pendientes de aplicar a Presupuesto		10.686.349,60 €	4.533.101,61 €	6.153.247,99 €		Operaciones Pendientes de aplicar a Presupuesto		6.615.529,63 €	2.140.036,91 €	4.475.492,72 €
	Total periodo	286,56	26.922.812,70 €	6.004.176,51 €	20.918.636,19 €		Total periodo	206,28	26.153.539,07 €	6.937.895,04 €	19.215.644,03 €
2015-2T	Gastos en Bienes Corrientes y servicios		15.654.299,61 €	1.238.303,87 €	14.415.995,74 €	2016-2T	Gastos en Bienes Corrientes y servicios		13.733.151,32 €	782.726,43 €	12.950.424,89 €
	Inversiones reales		1.171.600,20 €	10.510,73 €	1.161.089,47 €		Inversiones reales		87.601,62 €	0,00 €	87.601,62 €
	Otros Pagos pendientes por operaciones comerciales		23.473,21 €	7.792,73 €	15.680,48 €		Otros Pagos pendientes por operaciones comerciales		3.972,84 €	0,00 €	3.972,84 €
	Operaciones Pendientes de aplicar a Presupuesto		9.549.880,30 €	6.213.677,46 €	3.336.202,84 €		Operaciones Pendientes de aplicar a Presupuesto		10.762.677,73 €	4.476.339,64 €	6.286.338,09 €
	Total periodo	269,94	26.399.253,32 €	7.470.284,79 €	18.928.968,53 €		Total periodo	191,58	24.587.403,51 €	5.259.066,07 €	19.328.337,44 €
2015-3T	Gastos en Bienes Corrientes y servicios		18.129.843,11 €	1.099.999,12 €	17.029.843,99 €	2016-3T	Gastos en Bienes Corrientes y servicios		13.509.149,03 €	3.704.259,89 €	9.804.889,14 €
	Inversiones reales		1.163.075,95 €	1.195,93 €	1.161.880,02 €		Inversiones reales		95.104,60 €	27.860,77 €	67.243,83 €
	Otros Pagos pendientes por operaciones comerciales		25.295,68 €	18,03 €	25.277,65 €		Otros Pagos pendientes por operaciones comerciales		3.078,03 €	509,99 €	2.568,04 €
	Operaciones Pendientes de aplicar a Presupuesto		8.556.003,18 €	4.285.977,44 €	4.270.025,74 €		Operaciones Pendientes de aplicar a Presupuesto		7.969.036,62 €	3.604.039,83 €	4.364.996,79 €
	Total periodo	276,85	27.874.217,92 €	5.387.190,52 €	22.487.027,40 €		Total periodo	173,15	21.576.368,28 €	7.336.670,48 €	14.239.697,80 €
2015-4T	Gastos en Bienes Corrientes y servicios		18.532.814,68 €	4.273.284,55 €	14.259.530,13 €	2016-4T	Gastos en Bienes Corrientes y servicios		15.693.302,47 €	5.442.930,44 €	10.250.372,03 €
	Inversiones reales		1.210.202,30 €	464.339,35 €	745.862,95 €		Inversiones reales		931.630,43 €	396.211,18 €	535.419,25 €
	Otros Pagos pendientes por operaciones comerciales		56.986,65 €	27.222,36 €	29.764,29 €		Otros Pagos pendientes por operaciones comerciales		70.277,95 €	63.108,62 €	7.169,33 €
	Operaciones Pendientes de aplicar a Presupuesto		5.821.562,70 €	3.454.409,46 €	2.367.153,24 €		Operaciones Pendientes de aplicar a Presupuesto		4.564.584,73 €	1.874.324,76 €	2.690.259,97 €
	Total periodo	191,01	25.621.566,33 €	8.219.255,72 €	17.402.310,61 €		Total periodo	172,35	21.259.795,58 €	7.776.575,00 €	13.483.220,58 €

PERÍODO	CONCEPTO	AYUNTAMIENTO			
		Pendiente de pago PMP	Importe total	Dentro del periodo legal de pago	Fuera del periodo legal de pago
2017-1T	Gastos en Bienes Corrientes y servicios	Gastos en Bienes Corrientes y servicios	13.294.311,24 €	3.988.883,99 €	9.305.427,25 €
	Inversiones reales	Inversiones reales	433.222,03 €	209.057,77 €	224.164,26 €
	Otros Pagos pendientes por operaciones comerciales	Otros Pagos pendientes por operaciones comerciales	14.113,65 €	7.731,67 €	6.381,98 €
	Operaciones Pendientes de aplicar a Presupuesto	Operaciones Pendientes de aplicar a Presupuesto	7.677.009,55 €	3.236.289,76 €	4.440.719,79 €
	Total periodo	173,88	21.418.656,47 €	7.441.963,19 €	13.976.693,28 €
2017-2T	Gastos en Bienes Corrientes y servicios		11.552.440,52 €	3.934.515,03 €	7.617.925,49 €
	Inversiones reales		546.460,30 €	45.261,89 €	501.198,41 €
	Otros Pagos pendientes por operaciones comerciales		14.979,44 €	12.718,45 €	2.260,99 €
	Operaciones Pendientes de aplicar a Presupuesto		7.363.997,76 €	3.246.588,08 €	4.117.409,68 €
	Total periodo	168,20	19.477.878,02 €	7.239.083,45 €	12.238.794,57 €
2017-3T	Gastos en Bienes Corrientes y servicios		10.213.968,15 €	2.991.688,24 €	7.222.279,91 €
	Inversiones reales		229.696,49 €	40.848,07 €	188.848,42 €
	Otros Pagos pendientes por operaciones comerciales		53.959,65 €	5.458,34 €	48.501,31 €
	Operaciones Pendientes de aplicar a Presupuesto		5.807.129,21 €	1.577.270,23 €	4.229.858,98 €
	Total periodo	266,82	16.304.753,50 €	4.615.264,88 €	11.689.488,62 €
2017-4T	Gastos en Bienes Corrientes y servicios		10.059.339,75 €	5.135.160,87 €	4.924.178,88 €
	Inversiones reales		51.121,82 €	18.081,53 €	33.040,29 €
	Otros Pagos pendientes por operaciones comerciales		56.229,42 €	53.257,82 €	2.971,60 €
	Operaciones Pendientes de aplicar a Presupuesto		4.947.103,38 €	1.967.839,14 €	2.979.264,24 €
	Total periodo	178,65	15.113.794,37 €	7.174.339,36 €	7.939.455,01 €

PERÍODO	CONCEPTO	AYUNTAMIENTO			
		Pendiente de pago - PMP	Importe total	Dentro del periodo legal de pago	Fuera del periodo legal de pago
2018-1T	Gastos en Bienes Corrientes y servicios		5.030.082,77 €	3.698.891,78 €	1.331.190,99 €
	Inversiones reales		93.134,31 €	91.649,43 €	1.484,88 €
	Otros Pagos pendientes por operaciones comerciales		533,25 €	0,00 €	533,25 €
	Operaciones Pendientes de aplicar a Presupuesto		6.288.057,58 €	1.453.091,51 €	4.834.966,07 €
	Total periodo	200,67	11.411.807,91 €	5.243.632,72 €	6.168.175,19 €
2018-2T	Gastos en Bienes Corrientes y servicios		7.781.394,40 €	3.459.644,25 €	4.321.750,15 €
	Inversiones reales		3.009,90 €	1.525,02 €	1.484,88 €
	Otros Pagos pendientes por operaciones comerciales		17.238,46 €	3.463,34 €	13.775,12 €
	Operaciones Pendientes de aplicar a Presupuesto		3.687.279,42 €	1.603.681,75 €	2.083.597,67 €
	Total periodo	226,44	11.488.922,18 €	5.068.314,36 €	6.420.607,82 €

PERÍODO	CONCEPTO	PENDIENTE DE PAGO AL FINAL DEL TRIMESTRE															
		APEMSA				SUVIPUERTO				EL PUERTO DE SANTA MARÍA GLOBAL				IMPULSA			
		Pendiente de pago - PMP	Importe total	Dentro del período legal de pago	Fuera del período legal de pago	Pendiente de pago - PMP	Importe total	Dentro del período legal de pago	Fuera del período legal de pago	Pendiente de pago - PMP	Importe total	Dentro del período legal de pago	Fuera del período legal de pago	Pendiente de pago - PMP	Importe total	Dentro del período legal de pago	Fuera del período legal de pago
2015-1T	Aprovisionamiento y otros gastos de explotación		0,00 €				184.406,83 €	14.403,79 €	170.003,04 €		260.574,57 €	43.136,19 €	217.438,38 €		0,00 €		
	Adquisiciones de inmovilizado material e intangible		0,00 €				0,00 €	0,00 €	0,00 €		0,00 €	0,00 €	0,00 €		0,00 €		
	Sin desagregar		0,00 €				0,00 €	0,00 €	0,00 €		0,00 €	0,00 €	0,00 €		0,00 €		
	Total periodo		0,00 €	0,00 €	0,00 €	0,00 €	171,92	184.406,83 €	14.403,79 €	170.003,04 €	502,79	260.574,57 €	43.136,19 €	217.438,38 €	0,00 €	0,00 €	0,00 €
2015-2T	Aprovisionamiento y otros gastos de explotación		0,00 €	0,00 €	0,00 €		198.125,63 €	14.437,25 €	183.688,38 €		268.697,44 €	46.475,25 €	222.222,19 €		319.437,47 €	82.647,86 €	236.789,61 €
	Adquisiciones de inmovilizado material e intangible		0,00 €	0,00 €	0,00 €		0,00 €	0,00 €	0,00 €		566,72 €	90,00 €	476,72 €		0,00 €	0,00 €	0,00 €
	Sin desagregar		0,00 €	0,00 €	0,00 €		0,00 €	0,00 €	0,00 €		0,00 €	0,00 €	0,00 €		0,00 €	0,00 €	0,00 €
	Total periodo	0,00	0,00 €	0,00 €	0,00 €	240,07	198.125,63 €	14.437,25 €	183.688,38 €	540,36	269.264,16 €	46.565,25 €	222.698,91 €	104,50	319.437,47 €	82.647,86 €	236.789,61 €
2015-3T	Aprovisionamiento y otros gastos de explotación		0,00 €	0,00 €	0,00 €		208.054,92 €	6.237,54 €	201.817,38 €		238.325,85 €	238.325,85 €	0,00 €		299.095,02 €	8.782,35 €	290.312,67 €
	Adquisiciones de inmovilizado material e intangible		0,00 €	0,00 €	0,00 €		0,00 €	0,00 €	0,00 €		591,72 €	591,72 €	0,00 €		0,00 €	0,00 €	0,00 €
	Sin desagregar		0,00 €	0,00 €	0,00 €		0,00 €	0,00 €	0,00 €		0,00 €	0,00 €	0,00 €		0,00 €	0,00 €	0,00 €
	Total periodo	0,00	0,00 €	0,00 €	0,00 €	310,19	208.054,92 €	6.237,54 €	201.817,38 €	639,13	238.917,57 €	238.917,57 €	0,00 €	81,58	299.095,02 €	8.782,35 €	290.312,67 €
2015-4T	Aprovisionamiento y otros gastos de explotación		0,00 €	0,00 €	0,00 €		178.125,09 €	11.839,60 €	166.285,49 €		266.260,12 €	34.619,28 €	231.640,84 €		444.099,98 €	119.414,30 €	324.685,68 €
	Adquisiciones de inmovilizado material e intangible		0,00 €	0,00 €	0,00 €		0,00 €	0,00 €	0,00 €		16.243,25 €	14.356,20 €	1.887,05 €		0,00 €	0,00 €	0,00 €
	Sin desagregar		0,00 €	0,00 €	0,00 €		0,00 €	0,00 €	0,00 €		0,00 €	0,00 €	0,00 €		0,00 €	0,00 €	0,00 €
	Total periodo	0,00	0,00 €	0,00 €	0,00 €	381,74	178.125,09 €	11.839,60 €	166.285,49 €	566,59	282.503,37 €	48.975,48 €	233.527,89 €	157,68	444.099,98 €	119.414,30 €	324.685,68 €
2016-1T	Aprovisionamiento y otros gastos de explotación		1.293.458,83 €	869.196,94 €	424.261,89 €		83.541,51 €	12.569,48 €	70.972,03 €		216.430,27 €	37.539,56 €	178.890,71 €		300.912,78 €	86.975,38 €	213.937,40 €
	Adquisiciones de inmovilizado material e intangible		9.963,26 €	9.963,26 €	0,00 €		0,00 €	0,00 €	0,00 €		14.300,76 €	76,56 €	14.224,20 €		0,00 €	0,00 €	0,00 €
	Sin desagregar		0,00 €	0,00 €	0,00 €		0,00 €	0,00 €	0,00 €		0,00 €	0,00 €	0,00 €		0,00 €	0,00 €	0,00 €
	Total periodo	61,59	1.303.422,09 €	879.160,20 €	424.261,89 €	452,93	83.541,51 €	12.569,48 €	70.972,03 €	636,85	230.731,03 €	37.616,12 €	193.114,91 €	282,32	300.912,78 €	86.975,38 €	213.937,40 €
2016-2T	Aprovisionamiento y otros gastos de explotación		1.422.624,13 €	228.490,97 €	1.194.133,16 €		85.108,66 €	21.040,67 €	64.067,99 €		227.500,53 €	24.185,22 €	203.315,31 €		404.686,71 €	67.598,87 €	337.087,84 €
	Adquisiciones de inmovilizado material e intangible		221.558,14 €	138.951,31 €	82.606,83 €		0,00 €	0,00 €	0,00 €		14.498,23 €	0,00 €	14.498,23 €		0,00 €	0,00 €	0,00 €
	Sin desagregar		0,00 €	0,00 €	0,00 €		0,00 €	0,00 €	0,00 €		0,00 €	0,00 €	0,00 €		0,00 €	0,00 €	0,00 €
	Total periodo	49,35	1.644.182,27 €	367.442,28 €	1.276.739,99 €	199,73	85.108,66 €	21.040,67 €	64.067,99 €	657,53	241.998,76 €	24.185,22 €	217.813,54 €	314,03	404.686,71 €	67.598,87 €	337.087,84 €
2016-3T	Aprovisionamiento y otros gastos de explotación		1.734.936,67 €	475.667,91 €	1.259.268,76 €		90.586,44 €	20.963,36 €	69.623,08 €		177.828,87 €	33.137,27 €	144.691,60 €		426.025,28 €	64.078,64 €	361.946,64 €
	Adquisiciones de inmovilizado material e intangible		260.035,41 €	245.576,16 €	14.459,25 €		0,00 €	0,00 €	0,00 €		39.286,90 €	3.719,72 €	35.567,18 €		0,00 €	0,00 €	0,00 €
	Sin desagregar		0,00 €	0,00 €	0,00 €		0,00 €	0,00 €	0,00 €		0,00 €	0,00 €	0,00 €		0,00 €	0,00 €	0,00 €
	Total periodo	40,43	1.994.972,08 €	721.244,07 €	1.273.728,01 €	496,22	90.586,44 €	20.963,36 €	69.623,08 €	227,00	217.115,77 €	36.856,99 €	180.258,78 €	414,51	426.025,28 €	64.078,64 €	361.946,64 €
2016-4T	Aprovisionamiento y otros gastos de explotación		1.669.799,52 €	333.448,89 €	1.336.350,63 €		94.639,10 €	22.024,61 €	72.614,49 €		205.260,07 €	28.124,55 €	177.135,52 €		429.229,73 €	23.140,28 €	406.089,45 €
	Adquisiciones de inmovilizado material e intangible		217.251,11 €	146.018,55 €	71.232,56 €		0,00 €	0,00 €	0,00 €		52.227,44 €	15.940,54 €	36.286,90 €		0,00 €	0,00 €	0,00 €
	Sin desagregar		0,00 €	0,00 €	0,00 €		0,00 €	0,00 €	0,00 €		0,00 €	0,00 €	0,00 €		0,00 €	0,00 €	0,00 €
	Total periodo	48,31	1.887.050,63 €	479.467,44 €	1.407.583,19 €	530,51	94.639,10 €	22.024,61 €	72.614,49 €	500,89	257.487,51 €	44.065,09 €	213.422,42 €	749,28	429.229,73 €	23.140,28 €	406.089,45 €

2017-1T	Aprovisionamiento y otros gastos de explotación		1.161.724,93 €	1.122.115,94 €	39.608,99 €		103.780,45 €	29.471,58 €	74.308,87 €		137.468,24 €	17.078,93 €	120.389,31 €		317.906,05 €	29.296,00 €	288.610,05 €
	Adquisiciones de inmovilizado material e intangible		272.557,34 €	177.377,30 €	95.180,04 €		0,00 €	0,00 €	0,00 €		41.007,72 €	0,00 €	41.007,72 €		0,00 €	0,00 €	0,00 €
	Sin desagregar		0,00 €	0,00 €	0,00 €		0,00 €	0,00 €	0,00 €		0,00 €	0,00 €	0,00 €		0,00 €	0,00 €	0,00 €
	Total periodo	41,42	1.434.282,27 €	1.299.493,24 €	134.789,03 €	443,50	103.780,45 €	29.471,58 €	74.308,87 €	589,28	178.475,96 €	17.078,93 €	161.397,03 €	755,55	317.906,05 €	29.296,00 €	288.610,05 €
2017-2T	Aprovisionamiento y otros gastos de explotación		739.089,25 €	739.089,25 €	0,00 €		103.662,87 €	27.643,92 €	76.018,95 €		134.850,50 €	19.433,40 €	115.417,10 €		994.078,72 €	9.769,15 €	984.309,57 €
	Adquisiciones de inmovilizado material e intangible		371.977,38 €	371.977,38 €	0,00 €		0,00 €	0,00 €	0,00 €		31.783,79 €	0,00 €	31.783,79 €		0,00 €	0,00 €	0,00 €
	Sin desagregar		0,00 €	0,00 €	0,00 €		0,00 €	0,00 €	0,00 €		0,00 €	0,00 €	0,00 €		0,00 €	0,00 €	0,00 €
	Total periodo	45,00	1.111.066,63 €	1.111.066,63 €	0,00 €	489,40	103.662,87 €	27.643,92 €	76.018,95 €	610,66	166.634,29 €	19.433,40 €	147.200,89 €	846,00	994.078,72 €	9.769,15 €	984.309,57 €
2017-3T	Aprovisionamiento y otros gastos de explotación		1.374.375,01 €	1.304.425,98 €	69.949,03 €		88.462,59 €	12.845,25 €	75.617,34 €		74.381,75 €	9.201,95 €	65.179,80 €		1.238.766,38 €	0,00 €	1.238.766,38 €
	Adquisiciones de inmovilizado material e intangible		110.331,73 €	110.331,73 €	0,00 €		0,00 €	0,00 €	0,00 €		24.283,79 €	0,00 €	24.283,79 €		0,00 €	0,00 €	0,00 €
	Sin desagregar		0,00 €	0,00 €	0,00 €		0,00 €	0,00 €	0,00 €		0,00 €	0,00 €	0,00 €		0,00 €	0,00 €	0,00 €
	Total periodo	48,53	1.484.706,74 €	1.414.757,71 €	69.949,03 €	622,16	88.462,59 €	12.845,25 €	75.617,34 €	879,61	98.665,54 €	9.201,95 €	89.463,59 €	540,00	1.238.766,38 €	0,00 €	1.238.766,38 €
2017-4T	Aprovisionamiento y otros gastos de explotación		1.233.664,20 €	999.335,38 €	234.328,82 €		65.473,00 €	15.610,02 €	49.862,98 €		71.450,08 €	28.648,21 €	42.801,87 €		894.267,17 €	4.643,55 €	889.623,62 €
	Adquisiciones de inmovilizado material e intangible		199.849,04 €	179.144,77 €	20.704,27 €		0,00 €	0,00 €	0,00 €		10.283,79 €	0,00 €	10.283,79 €		0,00 €	0,00 €	0,00 €
	Sin desagregar		0,00 €	0,00 €	0,00 €		0,00 €	0,00 €	0,00 €		0,00 €	0,00 €	0,00 €		0,00 €	0,00 €	0,00 €
	Total periodo	49,01	1.433.513,24 €	1.178.480,15 €	255.033,09 €	746,68	65.473,00 €	15.610,02 €	49.862,98 €	493,64	81.733,87 €	28.648,21 €	53.085,66 €	581,34	894.267,17 €	4.643,55 €	889.623,62 €
2018-1T	Aprovisionamiento y otros gastos de explotación		838.946,02 €	818.758,93 €	20.187,09 €		61.950,04 €	11.819,82 €	50.130,22 €		165.672,75 €	115.119,31 €	50.553,44 €		913.260,24 €	23.636,62 €	889.623,62 €
	Adquisiciones de inmovilizado material e intangible		51.648,96 €	32.029,63 €	19.619,33 €		0,00 €	0,00 €	0,00 €		0,00 €	0,00 €	0,00 €		0,00 €	0,00 €	0,00 €
	Sin desagregar		0,00 €	0,00 €	0,00 €		0,00 €	0,00 €	0,00 €		0,00 €	0,00 €	0,00 €		0,00 €	0,00 €	0,00 €
	Total periodo	48,24	890.594,98 €	850.788,56 €	39.806,42 €	848,76	61.950,04 €	11.819,82 €	50.130,22 €	167,49	165.672,75 €	115.119,31 €	50.553,44 €	654,68	913.260,24 €	23.636,62 €	889.623,62 €
2018-2T	Aprovisionamiento y otros gastos de explotación		1.358.581,46 €	1.328.217,61 €	30.363,85 €		66.703,55 €	13.203,18 €	53.500,37 €		57.651,83 €	22.728,98 €	34.922,85 €		970.766,97 €	59.416,93 €	911.350,04 €
	Adquisiciones de inmovilizado material e intangible		42.551,95 €	34.858,46 €	7.693,49 €		0,00 €	0,00 €	0,00 €		419,02 €	0,00 €	419,02 €		0,00 €	0,00 €	0,00 €
	Sin desagregar		0,00 €	0,00 €	0,00 €		0,00 €	0,00 €	0,00 €		0,00 €	0,00 €	0,00 €		0,00 €	0,00 €	0,00 €
	Total periodo	49,00	1.401.133,41 €	1.363.076,07 €	38.057,34 €	858,87	66.703,55 €	13.203,18 €	53.500,37 €	53,18	58.070,85 €	22.728,98 €	35.341,87 €	705,97	970.766,97 €	59.416,93 €	911.350,04 €

Datos agregados	Ayuntamiento	Empresas municipales
Operaciones corrientes	Gastos en Bienes Corrientes y servicios	Aprovisionamiento y otros gastos de explotación

Datos agregados	Ayuntamiento	Empresas municipales
Operaciones de capital	Inversiones reales	Adquisiciones de inmovilizado material e intangible

Datos agregados	Ayuntamiento	Empresas municipales
Otras operaciones	Otros Pagos pendientes por operaciones comerciales	Sin desagregar
	Operaciones Pendientes de aplicar a Presupuesto	

CONCEPTO	2015-1T			2015-2T			2015-3T			2015-4T		
	Importe total	Dentro del periodo legal de pago	Fuera del periodo legal de pago	Importe total	Dentro del periodo legal de pago	Fuera del periodo legal de pago	Importe total	Dentro del periodo legal de pago	Fuera del periodo legal de pago	Importe total	Dentro del periodo legal de pago	Fuera del periodo legal de pago
Operaciones corrientes	16.308.133,44 €	1.439.370,96 €	14.868.762,48 €	16.440.560,15 €	1.381.864,23 €	15.058.695,92 €	18.875.318,90 €	1.353.344,86 €	17.521.974,04 €	19.421.299,87 €	4.439.157,73 €	14.982.142,14 €
Operaciones de capital	357.630,58 €	89.243,92 €	268.386,66 €	1.172.166,92 €	10.600,73 €	1.161.566,19 €	1.163.667,67 €	1.787,65 €	1.161.880,02 €	1.226.445,55 €	478.695,55 €	747.750,00 €
Otras operaciones	10.702.030,08 €	4.533.101,61 €	6.168.928,47 €	9.573.353,51 €	6.221.470,19 €	3.351.883,32 €	8.581.298,86 €	4.285.995,47 €	4.295.303,39 €	5.878.549,35 €	3.481.631,82 €	2.396.917,53 €
Total periodo	27.367.794,10 €	6.061.716,49 €	21.306.077,61 €	27.186.080,58 €	7.613.935,15 €	19.572.145,43 €	28.620.285,43 €	5.641.127,98 €	22.979.157,45 €	26.526.294,77 €	8.399.485,10 €	18.126.809,67 €

CONCEPTO	2016-1T			2016-2T			2016-3T			2016-4T		
	Importe total	Dentro del periodo legal de pago	Fuera del periodo legal de pago	Importe total	Dentro del periodo legal de pago	Fuera del periodo legal de pago	Importe total	Dentro del periodo legal de pago	Fuera del periodo legal de pago	Importe total	Dentro del periodo legal de pago	Fuera del periodo legal de pago
Operaciones corrientes	20.809.425,46 €	5.791.553,78 €	15.017.871,68 €	15.873.071,35 €	1.124.042,16 €	14.749.029,19 €	15.938.526,29 €	4.298.107,07 €	11.640.419,22 €	18.092.230,89 €	5.849.668,77 €	12.242.562,12 €
Operaciones de capital	617.490,96 €	10.039,82 €	607.451,14 €	323.657,99 €	138.951,31 €	184.706,68 €	394.426,91 €	277.156,65 €	117.270,26 €	1.201.108,98 €	558.170,27 €	642.938,71 €
Otras operaciones	6.645.230,06 €	2.152.622,62 €	4.492.607,44 €	10.766.650,57 €	4.476.339,64 €	6.290.310,93 €	11.576.664,47 €	3.604.549,82 €	7.972.114,65 €	4.634.862,88 €	1.937.433,38 €	2.697.429,30 €
Total periodo	28.072.146,48 €	7.954.216,22 €	20.117.930,26 €	26.963.379,91 €	5.739.333,11 €	21.224.046,80 €	27.909.617,67 €	8.179.813,54 €	19.729.804,13 €	23.928.202,55 €	8.345.272,42 €	15.582.930,13 €

CONCEPTO	2017-1T			2017-2T			2017-3T			2017-4T		
	Importe total	Dentro del periodo legal de pago	Fuera del periodo legal de pago	Importe total	Dentro del periodo legal de pago	Fuera del periodo legal de pago	Importe total	Dentro del periodo legal de pago	Fuera del periodo legal de pago	Importe total	Dentro del periodo legal de pago	Fuera del periodo legal de pago
Operaciones corrientes	15.015.190,91 €	5.186.846,44 €	9.828.344,47 €	13.524.121,86 €	4.730.450,75 €	8.793.671,11 €	12.989.953,88 €	4.318.161,42 €	8.671.792,46 €	12.324.194,20 €	6.183.398,03 €	6.140.796,17 €
Operaciones de capital	746.787,09 €	386.435,07 €	360.352,02 €	836.983,20 €	581.035,15 €	255.948,05 €	364.312,01 €	151.179,80 €	213.132,21 €	261.254,65 €	197.226,30 €	64.028,35 €
Otras operaciones	7.691.123,20 €	3.244.021,43 €	4.447.101,77 €	7.378.977,20 €	3.259.306,53 €	4.119.670,67 €	5.861.088,86 €	1.582.728,57 €	4.278.360,29 €	5.003.332,80 €	2.021.096,96 €	2.982.235,84 €
Total periodo	23.453.101,20 €	8.817.302,94 €	14.635.798,26 €	21.740.082,26 €	8.570.792,43 €	13.169.289,83 €	19.215.354,75 €	6.052.069,79 €	13.163.284,96 €	17.588.781,65 €	8.401.721,29 €	9.187.060,36 €

CONCEPTO	2018-1T			2018-2T			2018-3T			2018-4T		
	Importe total	Dentro del periodo legal de pago	Fuera del periodo legal de pago	Importe total	Dentro del periodo legal de pago	Fuera del periodo legal de pago	Importe total	Dentro del periodo legal de pago	Fuera del periodo legal de pago	Importe total	Dentro del periodo legal de pago	Fuera del periodo legal de pago
Operaciones corrientes	7.009.911,82 €	4.668.226,46 €	2.341.685,36 €	10.235.098,21 €	4.883.210,95 €	5.351.887,26 €	0,00 €	0,00 €	0,00 €	0,00 €	0,00 €	0,00 €
Operaciones de capital	144.783,27 €	123.679,06 €	21.104,21 €	45.980,87 €	36.383,48 €	9.597,39 €	0,00 €	0,00 €	0,00 €	0,00 €	0,00 €	0,00 €
Otras operaciones	6.288.590,83 €	1.453.091,51 €	4.835.499,32 €	0,00 €	0,00 €	0,00 €	0,00 €	0,00 €	0,00 €	0,00 €	0,00 €	0,00 €
Total periodo	13.443.285,92 €	6.244.997,03 €	7.198.288,89 €	10.281.079,08 €	4.919.594,43 €	5.361.484,65 €	0,00 €	0,00 €	0,00 €	0,00 €	0,00 €	0,00 €