

**AYUNTAMIENTO DE EL PUERTO DE SANTA MARÍA  
(CÁDIZ)**



**DATOS DEL PERÍODO MEDIO DE PAGO A PROVEEDORES (PMP)**

Ayuntamiento de  
**El Puerto de Santa María**

**Cuadros resumen y serie histórica**

**EJERCICIO: 2025**

**MES: MAYO**

## CONTENIDO:

- Notas previas
- Informe Excel de los datos subidos a la Oficina Virtual para la Coordinación Financiera de las Entidades Locales, gestionada por la Secretaría General de Financiación Autonómica y Local (SGFAL)
- Grupo. Tabla de datos
- Grupo. Gráfico de pagos realizados. Evolución
- Grupo. Gráfico de pendiente de pago. Evolución
- Grupo. Gráfico de PMP. Evolución
- Ayuntamiento. Tabla de datos
- Ayuntamiento. Gráfico de pagos realizados. Evolución
- Ayuntamiento. Gráfico de pendiente de pago. Evolución
- Ayuntamiento. Gráfico de PMP. Evolución

## NOTAS PREVIAS SOBRE EL PERÍODO MEDIO DE PAGO A PROVEEDORES

<b>Origen/Regulación</b>	<p>Ley Orgánica 2/2012, de 27 de abril, de Estabilidad Presupuestaria y Sostenibilidad Financiera (BOE nº 103 de 30 de abril de 2012). Texto completo pinchando <a href="#">aquí</a>.</p> <p>Real Decreto 635/2014, de 25 de julio, por el que se desarrolla la metodología de cálculo del periodo medio de pago a proveedores de las Administraciones Públicas y las condiciones y el procedimiento de retención de recursos de los regímenes de financiación, previstos en la Ley Orgánica 2/2012, de 27 de abril, de Estabilidad Presupuestaria y Sostenibilidad Financiera (BOE nº 184 de 30 de julio de 2014). Texto completo pinchando <a href="#">aquí</a>.</p> <p>Orden HAP/2105/2012, de 1 de octubre, por la que se desarrollan las obligaciones de suministro de información previstas en la Ley Orgánica 2/2012, de 27 de abril, de Estabilidad Presupuestaria y Sostenibilidad Financiera (BOE nº 240 de 5 de octubre de 2012). Texto completo pinchando <a href="#">aquí</a>.</p>
<b>Periodicidad</b>	<ul style="list-style-type: none"> <li>- Mensual (entidades locales en régimen de cesión de impuestos)</li> <li>- Trimestral (resto)</li> </ul> <p>El Ayuntamiento de El Puerto de Santa María está en régimen de cesión de impuestos, por lo que tiene la obligación de determinar y publicar mensualmente el PMP</p>
<b>Ámbito subjetivo</b>	<p>Sector AAPP según el Sistema Europeo de Cuentas (SEC) 2013</p> <p>En el caso de nuestro Ayuntamiento, ello obliga a determinar el PMP al Ayuntamiento y a las sociedades El Puerto de Santa María Global, SLU y SUVIPUERTO</p>
<b>Ámbito objetivo</b>	<ul style="list-style-type: none"> <li>- Facturas expedidas desde 01/01/2014 que consten en el registro de facturas</li> <li>- Certificaciones mensuales de obra aprobadas desde 01/01/2014</li> </ul>
<b>Exclusiones</b>	<ul style="list-style-type: none"> <li>- Operaciones entre entidades del sector AAPP s/ SEC 2013</li> <li>- Obligaciones pagadas con cargo al Fondo de Financiación de los Pagos a Proveedores (actual Fondo de Financiación a Entidades Locales)</li> <li>- Propuestas de pago objeto de retención por embargos, mandamientos de ejecución y compensaciones</li> <li>- Facturas no aprobadas (= no diligenciadas de conformidad)</li> <li>- Facturas de intereses de demora</li> </ul>
<b>Limitaciones</b>	<p>Los datos dependen del registro de justificantes, que es competencia de la Intervención u órgano que tenga atribuida la función de contabilidad.</p> <p>Ello debe llevar a un trabajo constante para que los justificantes estén depurados y los datos reflejen la imagen fiel de la situación de la deuda comercial.</p>

<b>Dación de cuenta al Pleno</b>	La normativa no prevé que deba darse cuenta a ningún órgano local, salvo en EELL en régimen de cesión de tributos; en este caso, si se supera el PMP en >30 días durante 2 meses consecutivos, la Intervención debe formular una comunicación de alerta a la Junta de Gobierno Local y a la Administración de tutela (art. 18.5, LOEPSF)
<b>Publicidad</b>	Publicidad obligatoria antes del día 30 del mes siguiente al período al que se refiera (art. 18.2.h), Orden HAP/2105/2012)



# Ayuntamiento de El Puerto de Santa María

**Puerto de Santa María (EI)**

## **PERIODO MEDIO DE PAGO GLOBAL A PROVEEDORES MENSUAL**

**MES MAYO  
AÑO 2025**

En días

Periodo Medio de Pago Global a Proveedores Mensual	
Puerto de Santa María (EI)	95,43

Entidades que no han remitido sus datos a tiempo para la elaboración del informe:

NINGUNA.

Puerto de Santa María (EI)

**PERIODO MEDIO DE PAGO A PROVEEDORES MENSUAL**  
**DETALLE POR ENTIDADES**

MES MAYO  
 AÑO 2025

En días

Código de Entidad	Entidad	Ratio de Operaciones Pagadas	Ratio de Operaciones Pendientes de Pago	Periodo Medio de Pago Mensual
01-11-027-AA-000	Puerto de Santa María (EI)	29,37	112,48	96,59
01-11-027-AP-002	E. M. Suelo y Vivienda, S.A. (Suvipuerto)	3,24	1,00	3,21
01-11-027-AP-004	El Puerto de Santa Maria Global, S.L.U.	140,12	77,69	96,52

Entidades que no han remitido sus datos a tiempo para la elaboración del informe:

NINGUNA.

ENTES CONSIDERADOS A ESTOS EFECTOS:		
Ayuntamiento	Empresa Municipal de Suelo y Vivienda, SA (SUVIPUERTO)	El Puerto de Santa María Global, SLU

Último período calculado:	2025-05
PMP registrado en el último período:	95,44 días

Serie histórica			
PMP máximo:	313,65 días	PMP mínimo:	57,07 días
Mes con PMP máximo:	2022-10	Mes con PMP mínimo:	2024-01

Proyección a 31/12/2025			
Meses hasta 31/12/2025:	7 meses	Tasa variación mensual. Media	1,81%
Resultado de la proyección:		108,24 días	

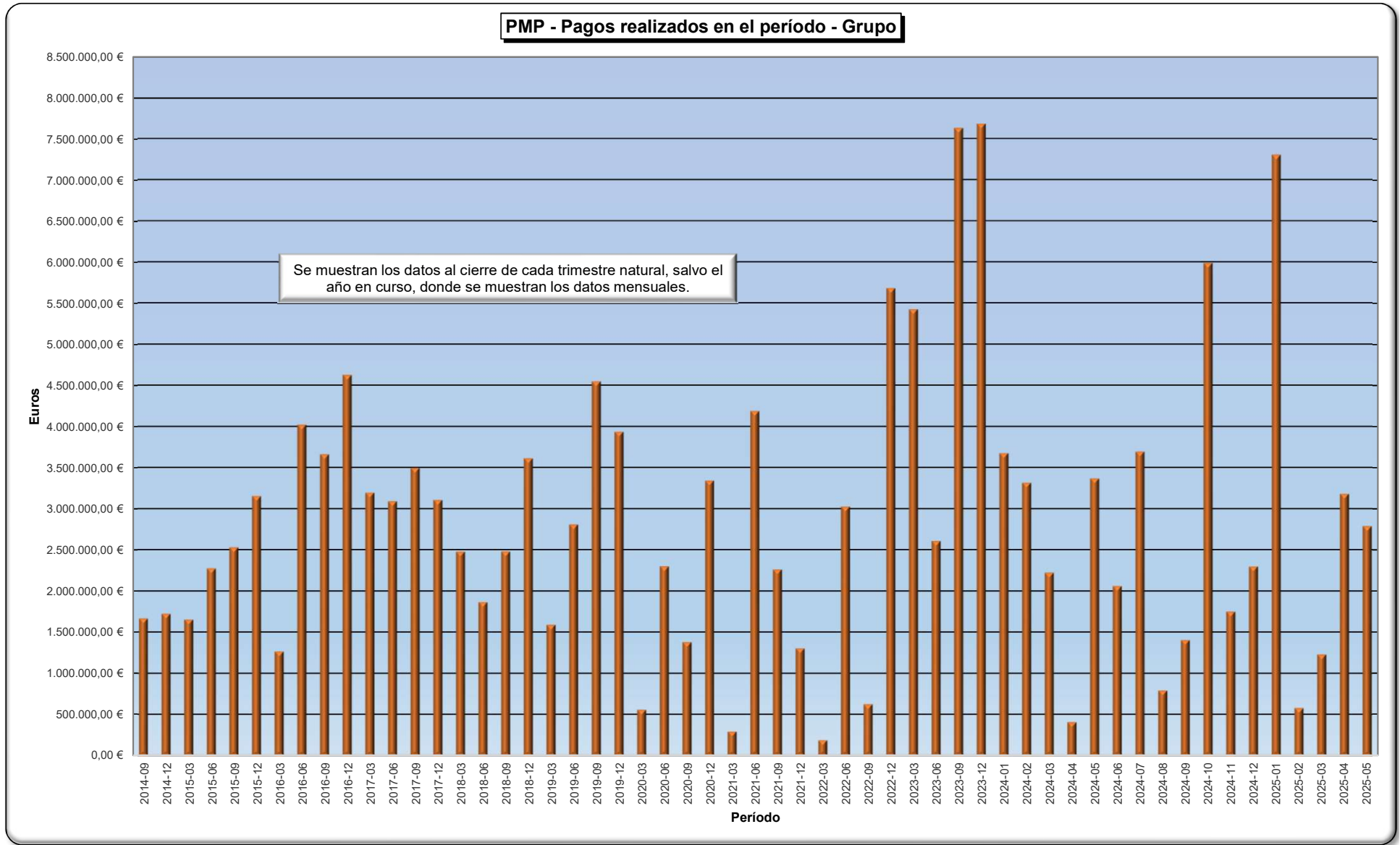
Códigos de colores	
Dato del PMP	
Los 10 meses con PMP más bajo de la serie	
Los 10 meses con PMP más alto de la serie	
Tasas de variación	
Los 10 meses de mayor descenso	
Los 10 meses de mayor aumento	
Importe operaciones pendientes	
Los 10 períodos con menor importe	
Importe operaciones pagadas	
Los 10 períodos con mayor importe	

Periodo	Importe de Operaciones Pendientes de Pago del Grupo	Importe de Operaciones Pagadas del Grupo	Periodo Medio de Pago del Grupo	PMP - Tasa variación mensual	PMP - Tasa variación interanual	Dif. Pendiente - Pagado	% Pagado sb Pdte.	Media de operaciones pendientes	Media de operaciones pagadas	Media de PMP
2014-09	18.465.337,15 €	1.673.351,58 €	96,54 días			16.791.985,57 €	9,06%	18.465.337,15 €	1.673.351,58 €	96,54 días
2014-10	19.917.558,70 €	1.313.984,89 €	106,10 días	9,90%		18.603.573,81 €	6,60%	19.191.447,93 €	1.493.668,24 €	101,32 días
2014-11	21.038.305,75 €	1.028.754,78 €	119,77 días	12,88%		20.009.550,97 €	4,89%	19.807.067,20 €	1.338.697,08 €	107,47 días
2014-12	24.166.906,33 €	1.731.990,60 €	122,11 días	1,95%		22.434.915,73 €	7,17%	20.897.026,98 €	1.437.020,46 €	111,13 días
2015-01	22.229.755,67 €	1.728.177,12 €	130,48 días	6,85%		20.501.578,55 €	7,77%	21.163.572,72 €	1.495.251,79 €	115,00 días
2015-02	22.090.961,58 €	2.691.552,08 €	138,11 días	5,85%		19.399.409,50 €	12,18%	21.318.137,53 €	1.694.635,18 €	118,85 días
2015-03	23.216.209,69 €	1.659.660,01 €	129,16 días	-6,48%		21.556.549,68 €	7,15%	21.589.290,70 €	1.689.638,72 €	120,32 días
2015-04	23.099.520,02 €	4.265.256,32 €	146,08 días	13,10%		18.834.263,70 €	18,46%	21.778.069,36 €	2.011.590,92 €	123,54 días
2015-05	22.534.559,28 €	2.996.895,98 €	139,88 días	-4,24%		19.537.663,30 €	13,30%	21.862.123,80 €	2.121.069,26 €	125,36 días
2015-06	25.051.658,39 €	2.285.266,35 €	127,23 días	-9,04%		22.766.392,04 €	9,12%	22.181.077,26 €	2.137.488,97 €	125,55 días
2015-07	26.259.630,18 €	2.534.906,19 €	113,34 días	-10,92%		23.724.723,99 €	9,65%	22.551.854,79 €	2.173.617,81 €	124,44 días
2015-08	26.235.330,50 €	2.866.349,47 €	130,13 días	14,81%		23.368.981,03 €	10,93%	22.858.811,10 €	2.231.345,45 €	124,91 días
2015-09	26.961.273,62 €	2.541.150,22 €	134,47 días	3,34%	39,29%	24.420.123,40 €	9,43%	23.174.385,14 €	2.255.176,58 €	125,65 días
2015-10	23.759.282,90 €	3.492.991,72 €	152,51 días	13,42%	43,74%	20.266.291,18 €	14,70%	23.216.163,55 €	2.343.591,95 €	127,57 días
2015-11	24.729.305,45 €	3.127.334,15 €	143,97 días	-5,60%	20,21%	21.601.971,30 €	12,65%	23.317.039,68 €	2.395.841,43 €	128,66 días
2015-12	25.677.127,46 €	3.163.042,81 €	136,37 días	-5,28%	11,68%	22.514.084,65 €	12,32%	23.464.545,17 €	2.443.791,52 €	129,14 días
2016-01	19.834.797,37 €	2.833.311,24 €	158,43 días	16,18%	21,42%	17.001.486,13 €	14,28%	23.251.030,59 €	2.466.704,44 €	130,86 días
2016-02	24.828.463,87 €	1.022.601,06 €	149,94 días	-5,36%	8,57%	23.805.862,81 €	4,12%	23.338.665,77 €	2.386.476,48 €	131,92 días
2016-03	27.248.611,71 €	1.270.548,10 €	157,51 días	5,05%	21,95%	25.978.063,61 €	4,66%	23.544.452,40 €	2.327.743,40 €	133,27 días
2016-04	24.929.716,42 €	4.685.499,37 €	180,66 días	14,70%	23,67%	20.244.217,05 €	18,79%	23.613.715,60 €	2.445.631,20 €	135,64 días
2016-05	25.708.667,58 €	2.654.522,49 €	157,44 días	-12,85%	12,55%	23.054.145,09 €	10,33%	23.713.475,22 €	2.455.578,41 €	136,68 días
2016-06	23.456.166,38 €	4.028.393,18 €	165,42 días	5,07%	30,02%	19.427.773,20 €	17,17%	23.701.779,36 €	2.527.069,99 €	137,98 días
2016-07	23.110.920,84 €	2.847.587,45 €	168,49 días	1,86%	48,66%	20.263.333,39 €	12,32%	23.676.089,86 €	2.541.005,53 €	139,31 días
2016-08	20.641.918,58 €	3.977.266,76 €	171,13 días	1,57%	31,51%	16.664.651,82 €	19,27%	23.549.666,06 €	2.600.849,75 €	140,64 días
2016-09	21.465.799,17 €	3.667.714,90 €	148,04 días	-13,49%	10,09%	17.798.084,27 €	17,09%	23.466.311,38 €	2.643.524,35 €	140,93 días
2016-10	19.909.814,21 €	3.284.297,87 €	150,19 días	1,45%	-1,52%	16.625.516,34 €	16,50%	23.329.523,03 €	2.668.169,49 €	141,29 días
2016-11	19.438.628,09 €	2.823.241,98 €	131,81 días	-12,24%	-8,45%	16.615.386,11 €	14,52%	23.185.415,81 €	2.673.912,91 €	140,94 días
2016-12	19.906.186,29 €	4.633.528,92 €	120,39 días	-8,66%	-11,72%	15.272.657,37 €	23,28%	23.068.300,47 €	2.743.899,20 €	140,20 días
2017-01	19.429.197,24 €	3.498.654,21 €	133,95 días	11,26%	-15,45%	15.930.543,03 €	18,01%	22.942.814,15 €	2.769.925,23 €	139,99 días
2017-02	20.235.301,00 €	2.436.658,80 €	121,21 días	-9,51%	-19,16%	17.798.642,20 €	12,04%	22.852.563,71 €	2.758.816,35 €	139,36 días
2017-03	20.884.532,05 €	3.203.535,50 €	117,19 días	-3,32%	-25,60%	17.680.996,55 €	15,34%	22.789.078,82 €	2.773.162,13 €	138,65 días
2017-04	19.127.992,28 €	2.911.100,49 €	133,74 días	14,12%	-25,97%	16.216.891,79 €	15,22%	22.674.669,87 €	2.777.472,71 €	138,49 días
2017-05	19.277.900,91 €	3.602.489,03 €	127,80 días	-4,44%	-18,83%	15.675.411,88 €	18,69%	22.571.737,47 €	2.802.473,20 €	138,17 días
2017-06	18.854.699,43 €	3.100.956,80 €	123,74 días	-3,18%	-25,20%	15.753.742,63 €	16,45%	22.462.412,83 €	2.811.252,13 €	137,75 días

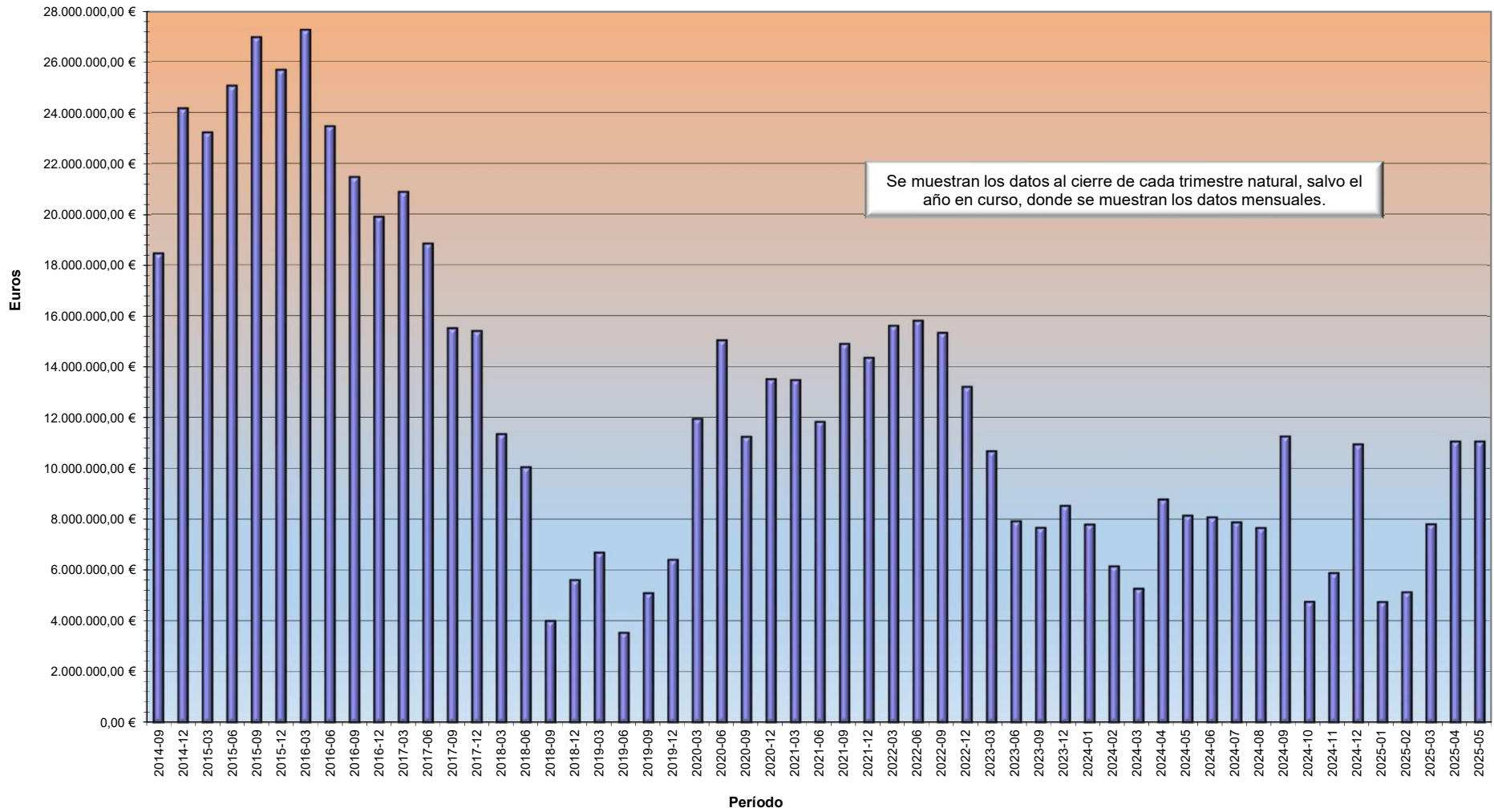
2017-07	18.232.881,42 €	3.770.809,02 €	120,08 días	-2,96%	-28,73%	14.462.072,40 €	20,68%	22.341.569,07 €	2.838.668,04 €	137,24 días
2017-08	18.416.625,70 €	2.853.709,25 €	112,25 días	-6,52%	-34,41%	15.562.916,45 €	15,50%	22.232.542,87 €	2.839.085,85 €	136,55 días
2017-09	15.528.570,63 €	3.503.704,72 €	130,66 días	16,40%	-11,74%	12.024.865,91 €	22,56%	22.051.354,43 €	2.857.048,52 €	136,39 días
2017-10	15.381.218,41 €	3.968.268,70 €	126,03 días	-3,54%	-16,09%	11.412.949,71 €	25,80%	21.875.824,53 €	2.886.291,16 €	136,11 días
2017-11	14.571.836,28 €	3.000.819,39 €	125,19 días	-0,67%	-5,02%	11.571.016,89 €	20,59%	21.688.542,78 €	2.889.227,78 €	135,83 días
2017-12	15.415.995,41 €	3.115.792,64 €	118,91 días	-5,02%	-1,23%	12.300.202,77 €	20,21%	21.531.729,10 €	2.894.891,90 €	135,41 días

2018-01	11.698.156,06 €	4.461.095,39 €	141,32 días	18,85%	5,50%	7.237.060,67 €	38,14%	21.291.885,85 €	2.933.091,99 €	135,56 días
2018-02	11.081.639,35 €	3.791.739,70 €	143,28 días	1,39%	18,21%	7.289.899,65 €	34,22%	21.048.784,75 €	2.953.535,98 €	135,74 días
2018-03	11.365.726,26 €	2.488.165,38 €	139,08 días	-2,93%	18,68%	8.877.560,88 €	21,89%	20.823.597,34 €	2.942.713,41 €	135,82 días
2018-04	8.545.794,36 €	3.516.633,32 €	154,29 días	10,94%	15,37%	5.029.161,04 €	41,15%	20.544.556,36 €	2.955.757,04 €	136,24 días
2018-05	8.712.098,96 €	2.569.108,53 €	188,61 días	22,24%	47,58%	6.142.990,43 €	29,49%	20.281.612,87 €	2.947.164,85 €	137,40 días
2018-06	10.073.656,32 €	1.871.586,95 €	185,31 días	-1,75%	49,76%	8.202.069,37 €	18,58%	20.059.700,77 €	2.923.782,73 €	138,44 días
2018-07	6.535.088,63 €	6.052.488,99 €	182,14 días	-1,71%	51,68%	482.599,64 €	92,62%	19.771.943,06 €	2.990.350,94 €	139,37 días
2018-08	5.054.926,49 €	3.991.562,23 €	116,43 días	-36,08%	3,72%	1.063.364,26 €	78,96%	19.465.338,55 €	3.011.209,51 €	138,89 días
2018-09	4.006.226,09 €	2.491.617,71 €	143,48 días	23,23%	9,81%	1.514.608,38 €	62,19%	19.149.846,46 €	3.000.605,60 €	138,99 días
2018-10	7.254.594,91 €	888.317,31 €	126,64 días	-11,74%	0,48%	6.366.277,60 €	12,24%	18.911.941,43 €	2.958.359,83 €	138,74 días
2018-11	6.226.721,19 €	5.437.399,44 €	86,87 días	-31,40%	-30,61%	789.321,75 €	87,32%	18.663.211,62 €	3.006.968,45 €	137,72 días
2018-12	5.618.177,50 €	3.619.679,36 €	107,98 días	24,30%	-9,19%	1.998.498,14 €	64,43%	18.412.345,58 €	3.018.751,35 €	137,15 días
2019-01	2.081.799,32 €	3.620.898,20 €	129,40 días	19,84%	-8,43%	-1.539.098,88 €	173,93%	18.104.222,06 €	3.030.112,62 €	137,01 días
2019-02	5.664.127,31 €	310.611,30 €	133,15 días	2,90%	-7,07%	5.353.516,01 €	5,48%	17.873.849,94 €	2.979.751,48 €	136,93 días
2019-03	6.697.553,22 €	1.595.827,64 €	98,45 días	-26,06%	-29,21%	5.101.725,58 €	23,83%	17.670.644,54 €	2.954.589,23 €	136,23 días
2019-04	6.690.738,16 €	1.082.842,19 €	120,69 días	22,59%	-21,78%	5.607.895,97 €	16,18%	17.474.574,79 €	2.921.165,17 €	135,96 días
2019-05	5.391.734,81 €	4.952.236,39 €	102,49 días	-15,08%	-45,66%	439.498,42 €	91,85%	17.262.595,14 €	2.956.798,00 €	135,37 días
2019-06	3.542.495,89 €	2.816.813,27 €	141,40 días	37,96%	-23,70%	725.682,62 €	79,51%	17.026.041,70 €	2.954.384,47 €	135,47 días
2019-07	6.552.862,39 €	1.134.379,57 €	116,00 días	-17,96%	-36,31%	5.418.482,82 €	17,31%	16.848.530,19 €	2.923.536,93 €	135,14 días
2019-08	7.041.934,70 €	918.293,48 €	120,87 días	4,20%	3,81%	6.123.641,22 €	13,04%	16.685.086,93 €	2.890.116,21 €	134,91 días
2019-09	5.105.974,91 €	4.553.466,81 €	112,96 días	-6,54%	-21,27%	552.508,10 €	89,18%	16.495.265,42 €	2.917.384,25 €	134,55 días
2019-10	7.462.658,51 €	1.489.438,16 €	119,93 días	6,17%	-5,30%	5.973.220,35 €	19,96%	16.349.578,21 €	2.894.352,86 €	134,31 días
2019-11	7.904.676,00 €	1.095.540,78 €	126,80 días	5,73%	45,97%	6.809.135,22 €	13,86%	16.215.532,15 €	2.865.800,29 €	134,19 días
2019-12	6.418.374,15 €	3.942.077,09 €	107,54 días	-15,19%	-0,41%	2.476.297,06 €	61,42%	16.062.451,55 €	2.882.617,11 €	133,77 días
2020-01	5.466.626,21 €	1.669.449,36 €	181,88 días	69,13%	40,56%	3.797.176,85 €	30,54%	15.899.438,86 €	2.863.953,00 €	134,51 días
2020-02	12.105.873,13 €	328.108,68 €	114,09 días	-37,27%	-14,31%	11.777.764,45 €	2,71%	15.841.960,59 €	2.825.531,11 €	134,20 días
2020-03	11.969.908,80 €	559.861,23 €	141,20 días	23,76%	43,42%	11.410.047,57 €	4,68%	15.784.168,77 €	2.791.715,14 €	134,31 días
2020-04	13.561.026,55 €	1.521.550,62 €	140,89 días	-0,22%	16,74%	12.039.475,93 €	11,22%	15.751.475,50 €	2.773.036,25 €	134,41 días
2020-05	15.129.869,46 €	1.414.346,20 €	151,73 días	7,69%	48,04%	13.715.523,26 €	9,35%	15.742.466,72 €	2.753.345,09 €	134,66 días
2020-06	15.055.379,79 €	2.309.487,70 €	117,47 días	-22,58%	-16,92%	12.745.892,09 €	15,34%	15.732.651,19 €	2.747.004,27 €	134,41 días
2020-07	10.653.866,20 €	6.514.756,05 €	171,16 días	45,71%	47,55%	4.139.110,15 €	61,15%	15.661.119,01 €	2.800.071,20 €	134,93 días
2020-08	10.991.644,24 €	142.471,62 €	218,32 días	27,55%	80,62%	10.849.172,62 €	1,30%	15.596.265,19 €	2.763.160,09 €	136,09 días
2020-09	11.262.631,63 €	1.384.372,19 €	214,77 días	-1,63%	90,13%	9.878.259,44 €	12,29%	15.536.900,35 €	2.744.272,59 €	137,17 días
2020-10	14.672.354,24 €	1.671.790,72 €	120,39 días	-43,94%	0,38%	13.000.563,52 €	11,39%	15.525.217,29 €	2.729.779,59 €	136,94 días
2020-11	11.906.819,18 €	4.914.956,79 €	143,68 días	19,35%	13,31%	6.991.862,39 €	41,28%	15.476.971,98 €	2.758.915,29 €	137,03 días
2020-12	13.527.678,98 €	3.349.385,56 €	151,24 días	5,26%	40,64%	10.178.293,42 €	24,76%	15.451.323,39 €	2.766.684,63 €	137,22 días
2021-01	4.910.311,12 €	3.915.113,33 €	154,61 días	2,23%	-14,99%	995.197,79 €	79,73%	15.314.427,13 €	2.781.599,29 €	137,44 días
2021-02	8.833.965,81 €	783.052,10 €	130,95 días	-15,30%	14,78%	8.050.913,71 €	8,86%	15.231.344,29 €	2.755.976,89 €	137,36 días
2021-03	13.489.942,95 €	294.671,28 €	203,80 días	55,63%	44,33%	13.195.271,67 €	2,18%	15.209.301,24 €	2.724.821,12 €	138,20 días
2021-04	13.310.750,64 €	333.255,65 €	207,37 días	1,75%	47,19%	12.977.494,99 €	2,50%	15.185.569,35 €	2.694.926,56 €	139,06 días
2021-05	11.572.438,68 €	3.094.342,57 €	220,39 días	6,28%	45,25%	8.478.096,11 €	26,74%	15.140.962,80 €	2.699.857,62 €	140,07 días
2021-06	11.845.325,60 €	4.194.615,80 €	211,32 días	-4,12%	79,89%	7.650.709,80 €	35,41%	15.100.772,11 €	2.718.086,38 €	140,94 días

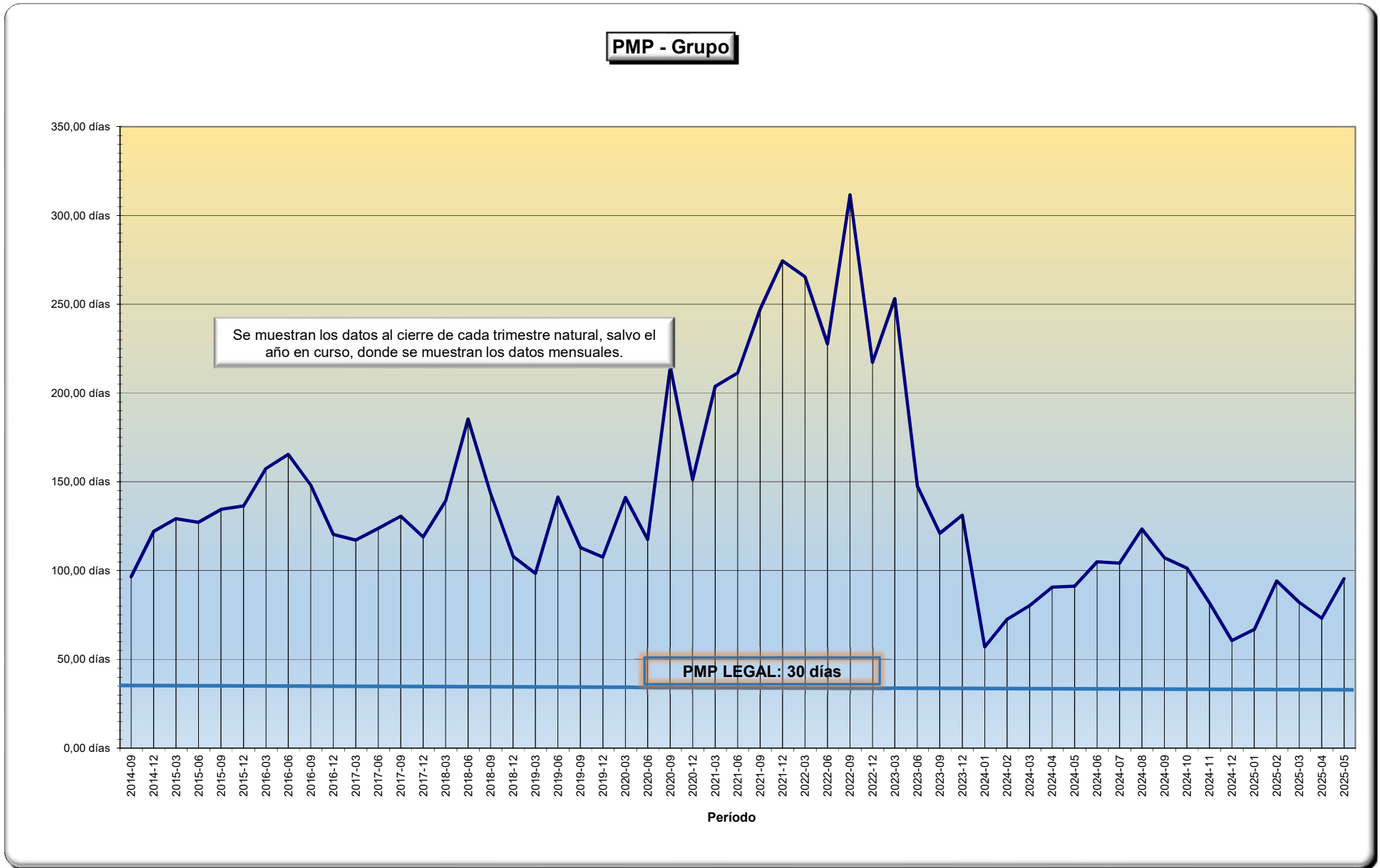
2021-07	13.964.648,97 €	869.355,35 €	241,13 días	14,11%	40,88%	13.095.293,62 €	6,23%	15.087.083,87 €	2.695.812,51 €	142,14 días
2021-08	14.597.941,00 €	1.630.908,54 €	234,69 días	-2,67%	7,50%	12.967.032,46 €	11,17%	15.081.260,75 €	2.683.135,08 €	143,25 días
2021-09	14.910.384,22 €	2.271.200,26 €	247,27 días	5,36%	15,13%	12.639.183,96 €	15,23%	15.079.250,43 €	2.678.288,79 €	144,47 días
2021-10	13.772.659,50 €	4.542.262,41 €	282,70 días	14,33%	134,82%	9.230.397,09 €	32,98%	15.064.057,52 €	2.699.962,90 €	146,08 días
2021-11	8.060.968,15 €	4.863.391,58 €	232,95 días	-17,60%	62,13%	3.197.576,57 €	60,33%	14.983.562,24 €	2.724.829,90 €	147,08 días
2021-12	14.370.282,67 €	1.308.072,69 €	274,39 días	17,79%	81,43%	13.062.209,98 €	9,10%	14.976.593,15 €	2.708.730,38 €	148,52 días
2022-01	12.056.192,16 €	2.282.999,89 €	256,52 días	-6,51%	65,91%	9.773.192,27 €	18,94%	14.943.779,66 €	2.703.946,89 €	149,74 días
2022-02	12.651.628,04 €	1.508.660,80 €	273,22 días	6,51%	108,64%	11.142.967,24 €	11,92%	14.918.311,30 €	2.690.665,94 €	151,11 días
2022-03	15.622.971,94 €	187.854,73 €	265,44 días	-2,85%	30,25%	15.435.117,21 €	1,20%	14.926.054,83 €	2.663.162,52 €	152,36 días
2022-04	17.091.679,38 €	279.175,07 €	276,92 días	4,33%	33,54%	16.812.504,31 €	1,63%	14.949.594,22 €	2.637.249,61 €	153,72 días
2022-05	17.993.388,20 €	1.673.499,61 €	261,98 días	-5,40%	18,87%	16.319.888,59 €	9,30%	14.982.323,19 €	2.626.886,71 €	154,88 días
2022-06	15.817.465,26 €	3.035.986,53 €	227,73 días	-13,07%	7,77%	12.781.478,73 €	19,19%	14.991.207,68 €	2.631.238,83 €	155,66 días
2022-07	16.068.002,43 €	1.351.850,96 €	267,26 días	17,36%	10,84%	14.716.151,47 €	8,41%	15.002.542,36 €	2.617.771,59 €	156,83 días
2022-08	12.467.666,65 €	4.677.090,13 €	262,85 días	-1,65%	12,00%	7.790.576,52 €	37,51%	14.976.137,41 €	2.639.222,83 €	157,94 días
2022-09	15.343.139,11 €	628.062,69 €	311,57 días	18,54%	26,00%	14.715.076,42 €	4,09%	14.979.920,93 €	2.618.489,22 €	159,52 días
2022-10	14.094.285,98 €	1.680.648,04 €	313,65 días	0,67%	10,95%	12.413.637,94 €	11,92%	14.970.883,84 €	2.608.919,41 €	161,09 días
2022-11	16.451.618,66 €	5.294.691,55 €	229,39 días	-26,86%	-1,53%	11.156.927,11 €	32,18%	14.985.840,76 €	2.636.048,42 €	161,78 días
2022-12	13.228.527,76 €	5.685.940,81 €	217,33 días	-5,26%	-20,80%	7.542.586,95 €	42,98%	14.968.267,63 €	2.666.547,34 €	162,34 días
2023-01	17.159.568,66 €	277.887,48 €	286,97 días	32,04%	11,87%	16.881.681,18 €	1,62%	14.989.963,68 €	2.642.897,25 €	163,57 días
2023-02	11.580.648,29 €	6.989.165,37 €	273,47 días	-4,70%	0,09%	4.591.482,92 €	60,35%	14.956.539,02 €	2.685.507,72 €	164,65 días
2023-03	10.697.438,09 €	5.429.445,86 €	253,10 días	-7,45%	-4,65%	5.267.992,23 €	50,75%	14.915.188,52 €	2.712.147,89 €	165,51 días
2023-04	6.658.310,46 €	3.331.739,99 €	194,79 días	-23,04%	-29,66%	3.326.570,47 €	50,04%	14.835.795,46 €	2.718.105,51 €	165,79 días
2023-05	8.218.008,67 €	3.266.079,67 €	162,47 días	-16,59%	-37,98%	4.951.929,00 €	39,74%	14.772.768,92 €	2.723.324,31 €	165,76 días
2023-06	7.935.978,88 €	2.617.113,11 €	147,71 días	-9,08%	-35,14%	5.318.865,77 €	32,98%	14.708.270,90 €	2.722.322,32 €	165,59 días
2023-07	5.846.892,55 €	4.688.109,93 €	152,99 días	3,57%	-42,76%	1.158.782,62 €	80,18%	14.625.454,28 €	2.740.694,17 €	165,47 días
2023-08	8.525.801,75 €	6.268.908,12 €	108,19 días	-29,28%	-58,84%	2.256.893,63 €	73,53%	14.568.976,02 €	2.773.362,81 €	164,94 días
2023-09	7.680.586,97 €	7.627.345,46 €	120,98 días	11,82%	-61,17%	53.241,51 €	99,31%	14.505.779,79 €	2.817.894,77 €	164,54 días
2023-10	6.167.067,86 €	3.496.285,78 €	197,92 días	63,60%	-36,90%	2.670.782,08 €	56,69%	14.429.973,32 €	2.824.061,96 €	164,84 días
2023-11	11.047.068,76 €	1.321.564,74 €	161,49 días	-18,41%	-29,60%	9.725.504,02 €	11,96%	14.399.496,70 €	2.810.525,95 €	164,81 días
2023-12	8.553.254,34 €	7.680.275,56 €	131,18 días	-18,77%	-39,64%	872.978,78 €	89,79%	14.347.298,11 €	2.854.005,85 €	164,51 días
2024-01	7.812.666,44 €	3.683.519,98 €	57,07 días	-56,49%	-80,11%	4.129.146,46 €	47,15%	14.289.469,51 €	2.861.346,69 €	163,56 días
2024-02	6.158.158,39 €	3.323.594,12 €	72,64 días	27,28%	-73,44%	2.834.564,27 €	53,97%	14.218.142,22 €	2.865.401,49 €	162,76 días
2024-03	5.275.102,37 €	2.232.830,89 €	80,25 días	10,48%	-68,29%	3.042.271,48 €	42,33%	14.140.376,65 €	2.859.900,87 €	162,04 días
2024-04	8.795.419,98 €	409.041,67 €	90,62 días	12,92%	-53,48%	8.386.378,31 €	4,65%	14.094.299,44 €	2.838.772,78 €	161,43 días
2024-05	8.161.671,90 €	3.375.391,01 €	91,17 días	0,61%	-43,89%	4.786.280,89 €	41,36%	14.043.593,22 €	2.843.359,26 €	160,83 días
2024-06	8.090.557,49 €	2.069.581,81 €	104,98 días	15,15%	-28,93%	6.020.975,68 €	25,58%	13.993.143,77 €	2.836.801,82 €	160,35 días
2024-07	7.899.598,43 €	3.701.184,89 €	104,18 días	-0,76%	-31,90%	4.198.413,54 €	46,85%	13.941.937,50 €	2.844.065,55 €	159,88 días
2024-08	7.676.636,13 €	794.840,42 €	123,37 días	18,42%	14,03%	6.881.795,71 €	10,35%	13.889.726,66 €	2.826.988,67 €	159,58 días
2024-09	11.271.665,53 €	1.408.526,62 €	107,26 días	-11,34%	-11,34%	9.863.138,91 €	12,50%	13.868.089,79 €	2.815.265,84 €	159,15 días
2024-10	4.758.953,86 €	5.989.709,30 €	101,48 días	-5,39%	-48,73%	-1.230.755,44 €	125,86%	13.793.424,74 €	2.841.285,87 €	158,67 días
2024-11	5.895.607,23 €	1.758.047,38 €	81,76 días	-19,43%	-49,37%	4.137.559,85 €	29,82%	13.729.214,84 €	2.832.479,05 €	158,05 días
2024-12	10.966.523,81 €	2.305.796,30 €	60,61 días	-25,87%	-53,80%	8.660.727,51 €	21,03%	13.706.935,08 €	2.828.231,61 €	157,26 días
2025-01	4.746.472,04 €	7.304.706,60 €	66,84 días	10,28%	17,12%	-2.558.234,56 €	153,90%	13.635.251,37 €	2.864.043,41 €	156,54 días
2025-02	5.133.533,91 €	581.631,73 €	94,15 días	40,86%	29,61%	4.551.902,18 €	11,33%	13.567.777,42 €	2.845.929,03 €	156,04 días
2025-03	7.816.268,54 €	1.233.502,48 €	82,17 días	-12,72%	2,39%	6.582.766,06 €	15,78%	13.522.489,95 €	2.833.232,76 €	155,46 días
2025-04	11.077.238,59 €	3.188.424,09 €	73,20 días	-10,92%	-19,22%	7.888.814,50 €	28,78%	13.503.386,43 €	2.836.007,69 €	154,82 días
2025-05	11.076.107,50 €	2.797.153,13 €	95,44 días	30,38%	4,68%	8.278.954,37 €	25,25%	13.484.570,31 €	2.835.706,50 €	154,36 días



**PMP - Pendiente de pago al final del periodo - Grupo**









ENTES CONSIDERADOS A ESTOS EFECTOS:	
Ayuntamiento	
Último período calculado:	2025-05
PMP registrado en el último período:	96,60 días
Serie histórica	
PMP máximo:	307,09 días
Mes con PMP máximo:	2022-10
PMP mínimo:	56,50 días
Mes con PMP mínimo:	2024-01
Proyección a 31/12/2025	
Meses hasta 31/12/2025:	7 meses
Tasa variación mensual. Media:	1,91%
Resultado de la proyección:	110,29 días

Códigos de colores	
Dato del PMP	
Los 10 meses con PMP más bajo de la serie	
Los 10 meses con PMP más alto de la serie	
Tasas de variación	
Los 10 meses de mayor descenso	
Los 10 meses de mayor aumento	
Importe operaciones pendientes	
Los 10 períodos con menor importe	
Importe operaciones pagadas	
Los 10 períodos con mayor importe	

Período	Importe de Operaciones Pendientes de Pago	Importe de Operaciones Pagadas	Periodo Medio de Pago	PMP - Tasa variación mensual	PMP - Tasa variación interanual	Dif. Pendiente - Pagado	% Pagado sb Pdte.	Media de operaciones pendientes	Media de operaciones pagadas	Media de PMP
2014-09	18.143.248,56 €	819.387,75 €	94,80 días			17.323.860,81 €	4,52%	18.143.248,56 €	819.387,75 €	94,80 días
2014-10	19.608.944,22 €	1.236.263,45 €	106,92 días	12,78%		18.372.680,77 €	6,30%	18.876.096,39 €	1.027.825,60 €	100,86 días
2014-11	20.715.866,47 €	957.670,82 €	120,33 días	12,54%		19.758.195,65 €	4,62%	19.489.353,08 €	1.004.440,67 €	107,35 días
2014-12	23.761.430,88 €	1.692.184,65 €	122,57 días	1,86%		22.069.246,23 €	7,12%	20.557.372,53 €	1.176.376,67 €	111,16 días
2015-01	21.841.870,99 €	1.637.751,55 €	130,82 días	6,73%		20.204.119,44 €	7,50%	20.814.272,22 €	1.268.651,64 €	115,09 días
2015-02	21.719.486,56 €	2.621.130,22 €	138,31 días	5,73%		19.098.356,34 €	12,07%	20.965.141,28 €	1.494.064,74 €	118,96 días
2015-03	22.717.854,29 €	1.633.590,82 €	128,97 días	-6,75%		21.084.263,47 €	7,19%	21.215.528,85 €	1.513.997,04 €	120,39 días
2015-04	22.697.962,15 €	4.196.296,59 €	145,89 días	13,12%		18.501.665,56 €	18,49%	21.400.833,02 €	1.849.284,48 €	123,58 días
2015-05	22.124.216,23 €	2.934.044,46 €	139,28 días	-4,53%		19.190.171,77 €	13,26%	21.481.208,93 €	1.969.813,37 €	125,32 días
2015-06	24.643.258,80 €	2.243.059,15 €	126,11 días	-9,46%		22.400.199,65 €	9,10%	21.797.413,92 €	1.997.137,95 €	125,40 días
2015-07	25.818.930,51 €	2.520.193,48 €	111,65 días	-11,47%		23.298.737,03 €	9,76%	22.163.006,33 €	2.044.688,45 €	124,15 días
2015-08	25.851.243,92 €	2.773.585,45 €	128,52 días	15,11%		23.077.658,47 €	10,73%	22.470.359,47 €	2.105.429,87 €	124,51 días
2015-09	26.564.199,44 €	2.518.230,66 €	132,56 días	3,14%	39,83%	24.045.968,78 €	9,48%	22.785.270,23 €	2.137.183,77 €	125,13 días
2015-10	23.356.582,82 €	3.459.445,31 €	150,38 días	13,44%	40,65%	19.897.137,51 €	14,81%	22.826.078,27 €	2.231.631,03 €	126,94 días
2015-11	24.329.905,93 €	3.053.144,12 €	141,60 días	-5,84%	17,68%	21.276.761,81 €	12,55%	22.926.333,45 €	2.286.398,57 €	127,91 días
2015-12	25.265.664,77 €	3.092.091,03 €	133,86 días	-5,47%	9,21%	22.173.573,74 €	12,24%	23.072.541,66 €	2.336.754,34 €	128,29 días
2016-01	19.483.764,68 €	2.711.152,68 €	155,59 días	16,23%	18,93%	16.772.612,00 €	13,91%	22.861.437,13 €	2.358.777,78 €	129,89 días
2016-02	24.534.620,01 €	926.827,06 €	148,11 días	-4,81%	7,09%	23.607.792,95 €	3,78%	22.954.391,74 €	2.279.224,96 €	130,90 días
2016-03	26.969.618,81 €	1.210.629,62 €	155,85 días	5,23%	20,84%	25.758.989,19 €	4,49%	23.165.719,48 €	2.222.983,10 €	132,22 días
2016-04	24.647.380,46 €	4.640.558,41 €	179,50 días	15,17%	23,04%	20.006.822,05 €	18,83%	23.239.802,53 €	2.343.861,86 €	134,58 días
2016-05	25.429.336,75 €	2.630.529,56 €	155,81 días	-13,20%	11,87%	22.798.807,19 €	10,34%	23.344.066,06 €	2.357.512,71 €	135,59 días
2016-06	23.164.256,91 €	3.998.663,70 €	163,79 días	5,12%	29,88%	19.165.593,21 €	17,26%	23.335.892,92 €	2.432.110,48 €	136,87 días
2016-07	22.798.876,25 €	2.802.842,92 €	166,84 días	1,86%	49,43%	19.996.033,33 €	12,29%	23.312.544,37 €	2.448.229,28 €	138,18 días
2016-08	20.330.593,20 €	3.944.995,68 €	169,31 días	1,48%	31,74%	16.385.597,52 €	19,40%	23.188.296,40 €	2.510.594,55 €	139,47 días
2016-09	21.158.096,96 €	3.618.589,11 €	145,99 días	-13,77%	10,13%	17.539.507,85 €	17,10%	23.107.088,42 €	2.554.914,33 €	139,73 días
2016-10	19.587.634,97 €	3.260.619,45 €	147,82 días	1,25%	-1,70%	16.327.015,52 €	16,65%	22.971.724,83 €	2.582.056,83 €	140,05 días
2016-11	19.146.691,34 €	2.778.818,45 €	128,81 días	-12,86%	-9,03%	16.367.872,89 €	14,51%	22.830.056,92 €	2.589.344,30 €	139,63 días
2016-12	19.579.222,69 €	4.613.545,82 €	117,32 días	-8,92%	-12,36%	14.965.676,87 €	23,56%	22.713.955,70 €	2.661.637,21 €	138,83 días
2017-01	19.103.857,75 €	3.433.748,28 €	130,73 días	11,43%	-15,98%	15.670.109,47 €	17,97%	22.589.469,56 €	2.688.261,73 €	138,55 días
2017-02	19.927.305,08 €	2.390.606,06 €	117,89 días	-9,82%	-20,40%	17.536.699,02 €	12,00%	22.500.730,75 €	2.678.339,88 €	137,86 días
2017-03	20.627.438,65 €	3.119.661,21 €	114,33 días	-3,02%	-26,64%	17.507.777,44 €	15,12%	22.440.301,97 €	2.692.576,05 €	137,11 días
2017-04	18.854.376,07 €	2.888.026,48 €	131,16 días	14,72%	-26,93%	15.966.349,59 €	15,32%	22.328.241,79 €	2.698.683,88 €	136,92 días
2017-05	19.008.324,07 €	3.548.376,75 €	125,14 días	-4,59%	-19,68%	15.459.947,32 €	18,67%	22.227.638,22 €	2.724.432,14 €	136,56 días
2017-06	18.609.565,60 €	3.045.618,94 €	120,86 días	-3,42%	-26,21%	15.563.946,66 €	16,37%	22.121.224,32 €	2.733.878,81 €	136,10 días

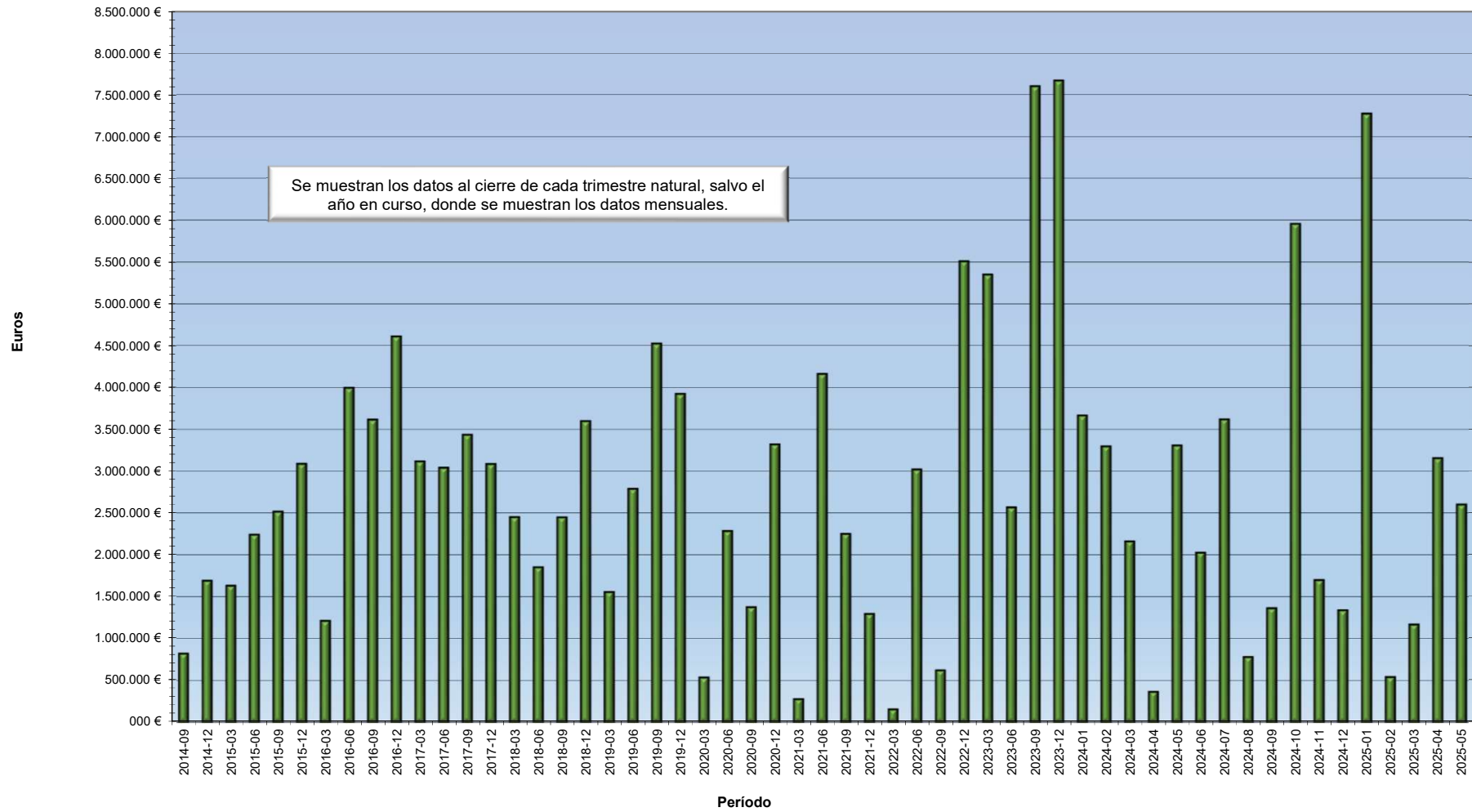
2017-07	18.019.165,31 €	3.716.485,29 €	117,27 días	-2,97%	-29,71%	14.302.680,02 €	20,63%	22.004.022,63 €	2.761.953,29 €	135,56 días
2017-08	18.206.857,64 €	2.825.740,11 €	109,22 días	-6,86%	-35,49%	15.381.117,53 €	15,52%	21.898.545,83 €	2.763.725,14 €	134,83 días
2017-09	15.366.202,85 €	3.437.102,01 €	125,69 días	15,08%	-13,91%	11.929.100,84 €	22,37%	21.721.996,02 €	2.781.924,52 €	134,58 días
2017-10	15.231.068,83 €	3.884.197,24 €	123,00 días	-2,14%	-16,79%	11.346.871,59 €	25,50%	21.551.182,14 €	2.810.931,69 €	134,28 días
2017-11	14.437.249,55 €	2.925.329,38 €	121,89 días	-0,90%	-5,37%	11.511.920,17 €	20,26%	21.368.773,61 €	2.813.864,97 €	133,96 días
2017-12	15.268.788,54 €	3.088.283,60 €	116,47 días	-4,45%	-0,72%	12.180.504,94 €	20,23%	21.216.273,99 €	2.820.725,43 €	133,52 días

2018-01	11.556.611,57 €	4.429.826,49 €	138,74 días	19,12%	6,13%	7.126.785,08 €	38,33%	20.980.672,47 €	2.859.971,80 €	133,65 días
2018-02	10.948.661,51 €	3.757.212,60 €	140,39 días	1,19%	19,09%	7.191.448,91 €	34,32%	20.741.815,06 €	2.881.334,68 €	133,81 días
2018-03	11.238.103,47 €	2.454.549,05 €	135,79 días	-3,28%	18,77%	8.783.554,42 €	21,84%	20.520.798,51 €	2.871.409,43 €	133,86 días
2018-04	8.427.827,83 €	3.476.985,30 €	150,08 días	10,52%	14,43%	4.950.842,53 €	41,26%	20.245.958,27 €	2.885.172,52 €	134,23 días
2018-05	8.601.208,51 €	2.527.421,19 €	185,23 días	23,42%	48,02%	6.073.787,32 €	29,38%	19.987.186,05 €	2.877.222,49 €	135,36 días
2018-06	9.948.881,92 €	1.854.899,28 €	182,24 días	-1,61%	50,79%	8.093.982,64 €	18,64%	19.768.962,05 €	2.854.998,07 €	136,38 días
2018-07	6.407.434,41 €	6.035.667,17 €	179,02 días	-1,77%	52,65%	371.767,24 €	94,20%	19.484.674,23 €	2.922.671,88 €	137,29 días
2018-08	4.934.002,15 €	3.960.033,83 €	110,81 días	-38,10%	1,46%	973.968,32 €	80,26%	19.181.535,23 €	2.944.283,59 €	136,73 días
2018-09	3.893.913,07 €	2.451.168,99 €	136,12 días	22,84%	8,30%	1.442.744,08 €	62,95%	18.869.542,94 €	2.934.220,02 €	136,72 días
2018-10	7.137.647,41 €	866.433,22 €	120,25 días	-11,66%	-2,24%	6.271.214,19 €	12,14%	18.634.905,03 €	2.892.864,29 €	136,39 días
2018-11	6.108.650,92 €	5.413.627,84 €	81,88 días	-31,91%	-32,82%	695.023,08 €	88,62%	18.389.292,20 €	2.942.291,03 €	135,32 días
2018-12	5.492.417,99 €	3.600.813,45 €	101,77 días	24,29%	-12,62%	1.891.604,54 €	65,56%	18.141.275,39 €	2.954.954,92 €	134,68 días
2019-01	1.993.440,41 €	3.581.403,36 €	118,87 días	16,80%	-14,32%	-1.587.962,95 €	179,66%	17.836.599,26 €	2.966.774,70 €	134,38 días
2019-02	5.569.098,92 €	280.988,22 €	123,43 días	3,84%	-12,08%	5.288.110,70 €	5,05%	17.609.423,33 €	2.917.037,91 €	134,18 días
2019-03	6.588.733,68 €	1.556.932,92 €	91,03 días	-26,25%	-32,96%	5.031.800,76 €	23,63%	17.409.047,15 €	2.892.308,73 €	133,39 días
2019-04	6.601.279,47 €	1.043.149,81 €	113,26 días	24,42%	-24,53%	5.558.129,66 €	15,80%	17.216.051,30 €	2.859.288,04 €	133,03 días
2019-05	5.311.514,91 €	4.915.612,11 €	96,77 días	-14,56%	-47,76%	395.902,80 €	92,55%	17.007.199,78 €	2.895.363,90 €	132,40 días
2019-06	3.466.691,35 €	2.793.069,55 €	132,44 días	36,86%	-27,33%	673.621,80 €	80,57%	16.773.742,74 €	2.893.600,20 €	132,40 días
2019-07	6.474.833,58 €	1.105.700,67 €	108,64 días	-17,97%	-39,31%	5.369.132,91 €	17,08%	16.599.184,96 €	2.863.296,82 €	132,00 días
2019-08	6.950.767,46 €	915.278,42 €	113,64 días	4,60%	2,55%	6.035.489,04 €	13,17%	16.438.378,00 €	2.830.829,85 €	131,69 días
2019-09	5.015.482,31 €	4.527.473,86 €	106,96 días	-5,88%	-21,42%	488.008,45 €	90,27%	16.251.117,42 €	2.858.643,68 €	131,28 días
2019-10	7.373.920,71 €	1.457.940,22 €	113,43 días	6,05%	-5,67%	5.915.980,49 €	19,77%	16.107.936,82 €	2.836.051,69 €	131,00 días
2019-11	7.816.735,26 €	1.070.355,19 €	120,34 días	6,09%	46,97%	6.746.380,07 €	13,69%	15.976.330,45 €	2.808.024,76 €	130,83 días
2019-12	6.319.806,72 €	3.924.732,28 €	101,91 días	-15,31%	0,14%	2.395.074,44 €	62,10%	15.825.447,27 €	2.825.473,32 €	130,37 días
2020-01	5.357.303,98 €	1.642.875,61 €	175,13 días	71,85%	47,33%	3.714.428,37 €	30,67%	15.664.398,91 €	2.807.279,51 €	131,06 días
2020-02	11.981.587,89 €	311.842,15 €	109,36 días	-37,55%	-11,40%	11.669.745,74 €	2,60%	15.608.598,74 €	2.769.469,85 €	130,73 días
2020-03	11.852.696,42 €	531.938,89 €	136,56 días	24,87%	50,02%	11.320.757,53 €	4,49%	15.552.540,50 €	2.736.073,87 €	130,82 días
2020-04	13.442.243,09 €	1.504.983,25 €	136,87 días	0,23%	20,84%	11.937.259,84 €	11,20%	15.521.506,71 €	2.717.969,59 €	130,91 días
2020-05	14.994.930,19 €	1.408.508,53 €	148,06 días	8,18%	53,00%	13.586.421,66 €	9,39%	15.513.875,17 €	2.698.991,90 €	131,16 días
2020-06	14.919.028,56 €	2.287.021,44 €	113,64 días	-23,25%	-14,20%	12.632.007,12 €	15,33%	15.505.377,36 €	2.693.106,60 €	130,91 días
2020-07	10.510.990,24 €	6.499.151,09 €	167,55 días	47,44%	54,22%	4.011.839,15 €	61,83%	15.435.033,88 €	2.746.712,86 €	131,42 días
2020-08	10.860.501,01 €	113.800,16 €	213,15 días	27,22%	87,57%	10.746.700,85 €	1,05%	15.371.498,70 €	2.710.144,63 €	132,56 días
2020-09	11.124.557,02 €	1.374.418,30 €	210,06 días	-1,45%	96,39%	9.750.138,72 €	12,35%	15.313.321,42 €	2.691.847,01 €	133,62 días
2020-10	14.520.717,04 €	1.659.288,49 €	115,78 días	-44,88%	2,07%	12.861.428,55 €	11,43%	15.302.610,55 €	2.677.893,52 €	133,38 días
2020-11	11.755.455,18 €	4.883.738,44 €	139,35 días	20,36%	15,80%	6.871.716,74 €	41,54%	15.255.315,14 €	2.707.304,78 €	133,46 días
2020-12	13.377.535,75 €	3.322.404,09 €	146,26 días	4,96%	43,52%	10.055.131,66 €	24,84%	15.230.607,52 €	2.715.398,19 €	133,63 días
2021-01	4.755.509,45 €	3.904.789,12 €	146,19 días	-0,05%	-16,52%	850.720,33 €	82,11%	15.094.567,28 €	2.730.844,83 €	133,79 días
2021-02	8.675.911,53 €	767.316,72 €	122,47 días	-16,23%	11,99%	7.908.594,81 €	8,84%	15.012.276,83 €	2.705.671,39 €	133,65 días
2021-03	13.324.532,55 €	272.044,29 €	198,76 días	62,29%	45,55%	13.052.488,26 €	2,04%	14.990.912,97 €	2.674.865,99 €	134,47 días
2021-04	13.127.115,35 €	317.970,37 €	202,19 días	1,73%	47,72%	12.809.144,98 €	2,42%	14.967.615,50 €	2.645.404,79 €	135,32 días
2021-05	11.364.315,96 €	3.084.562,28 €	215,70 días	6,68%	45,68%	8.279.753,68 €	27,14%	14.923.130,32 €	2.650.826,49 €	136,31 días
2021-06	11.642.475,24 €	4.164.865,05 €	206,79 días	-4,13%	81,97%	7.477.610,19 €	35,77%	14.883.122,34 €	2.669.290,37 €	137,17 días

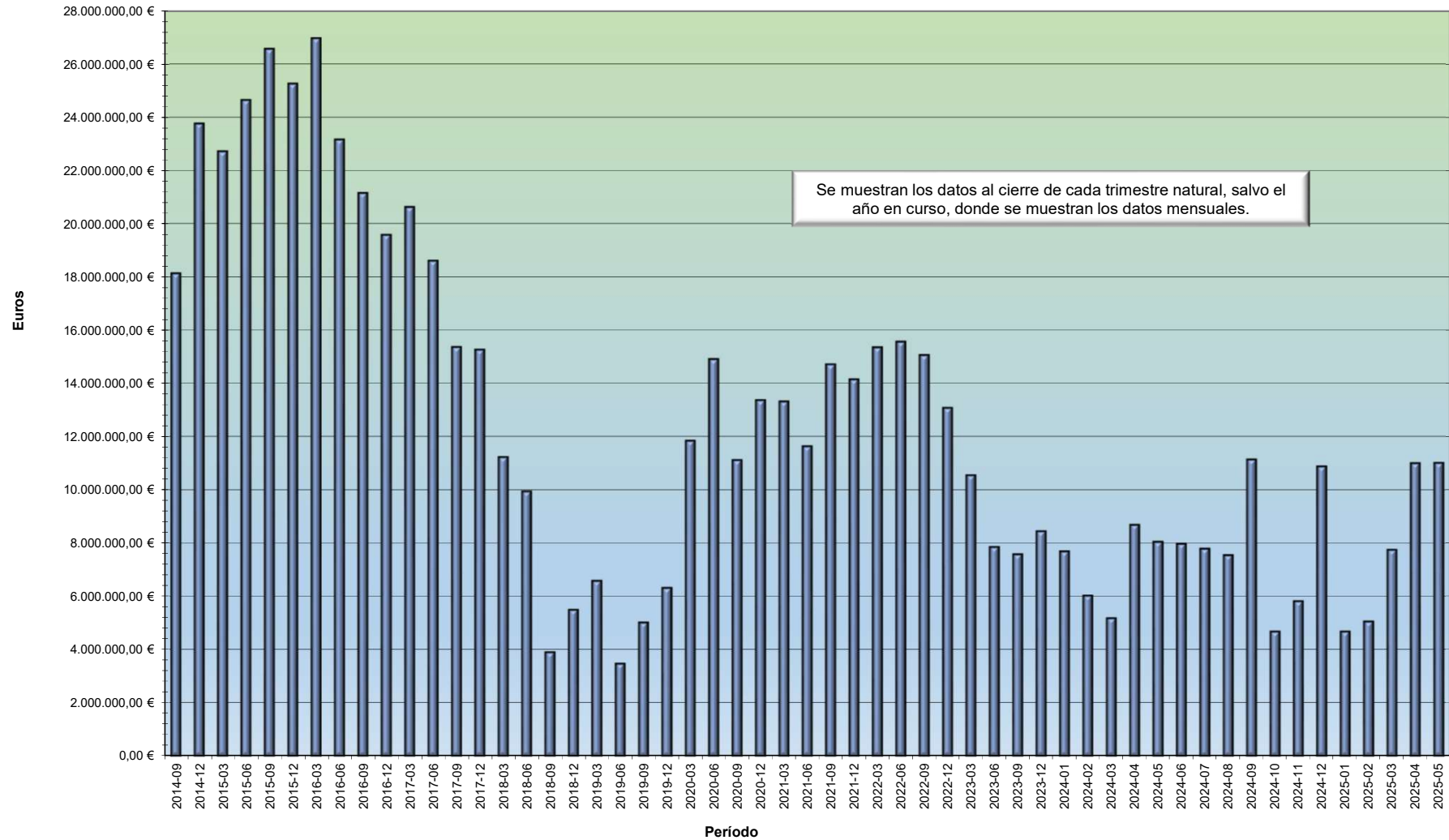
2021-07	13.767.881,91 €	837.538,46 €	236,33 días	14,29%	41,05%	12.930.343,45 €	6,08%	14.869.685,70 €	2.647.221,07 €	138,36 días
2021-08	14.415.119,46 €	1.614.558,84 €	229,92 días	-2,71%	7,87%	12.800.560,62 €	11,20%	14.864.274,20 €	2.634.927,48 €	139,45 días
2021-09	14.717.746,52 €	2.253.427,56 €	242,92 días	5,65%	15,64%	12.464.318,96 €	15,31%	14.862.550,35 €	2.630.439,24 €	140,67 días
2021-10	13.568.206,88 €	4.515.760,78 €	279,04 días	14,87%	141,01%	9.052.446,10 €	33,28%	14.847.499,84 €	2.652.361,58 €	142,28 días
2021-11	7.858.872,92 €	4.844.863,69 €	227,62 días	-18,43%	63,34%	3.014.009,23 €	61,65%	14.767.170,80 €	2.677.562,76 €	143,26 días
2021-12	14.154.142,89 €	1.294.440,16 €	269,45 días	18,38%	84,23%	12.859.702,73 €	9,15%	14.760.204,57 €	2.661.845,46 €	144,69 días
2022-01	11.794.600,15 €	2.276.863,88 €	251,27 días	-6,75%	71,88%	9.517.736,27 €	19,30%	14.726.883,17 €	2.657.519,82 €	145,89 días
2022-02	12.378.294,67 €	1.493.426,57 €	268,13 días	6,71%	118,94%	10.884.868,10 €	12,06%	14.700.787,74 €	2.644.585,45 €	147,25 días
2022-03	15.363.506,78 €	150.140,19 €	260,49 días	-2,85%	31,06%	15.213.366,59 €	0,98%	14.708.070,37 €	2.617.173,96 €	148,49 días
2022-04	16.848.680,58 €	268.599,47 €	271,75 días	4,32%	34,40%	16.580.081,11 €	1,59%	14.731.337,87 €	2.591.645,98 €	149,83 días
2022-05	17.757.566,04 €	1.612.435,00 €	257,59 días	-5,21%	19,42%	16.145.131,04 €	9,08%	14.763.877,96 €	2.581.116,83 €	150,99 días
2022-06	15.571.258,37 €	3.023.358,52 €	221,77 días	-13,91%	7,24%	12.547.899,85 €	19,42%	14.772.467,11 €	2.585.821,53 €	151,75 días
2022-07	15.806.831,23 €	1.344.155,57 €	261,13 días	17,75%	10,49%	14.462.675,66 €	8,50%	14.783.355,16 €	2.572.751,36 €	152,90 días
2022-08	12.207.295,78 €	4.665.981,74 €	256,20 días	-1,89%	11,43%	7.541.314,04 €	38,22%	14.756.521,21 €	2.594.555,84 €	153,97 días
2022-09	15.070.319,04 €	618.938,57 €	305,02 días	19,06%	25,56%	14.451.380,47 €	4,11%	14.759.756,23 €	2.574.188,66 €	155,53 días
2022-10	13.824.541,77 €	1.659.811,91 €	307,09 días	0,68%	10,05%	12.164.729,86 €	12,01%	14.750.213,23 €	2.564.858,28 €	157,08 días
2022-11	16.178.609,68 €	5.281.365,99 €	222,97 días	-27,39%	-2,04%	10.897.243,69 €	32,64%	14.764.641,48 €	2.592.297,75 €	157,74 días
2022-12	13.082.551,32 €	5.508.827,85 €	209,84 días	-5,89%	-22,12%	7.573.723,47 €	42,11%	14.747.820,57 €	2.621.463,05 €	158,26 días
2023-01	17.014.198,08 €	267.842,73 €	282,68 días	34,71%	12,50%	16.746.355,35 €	1,57%	14.770.259,96 €	2.598.159,88 €	159,50 días
2023-02	11.440.819,08 €	6.963.048,12 €	269,34 días	-4,72%	0,45%	4.477.770,96 €	60,86%	14.737.618,38 €	2.640.952,90 €	160,57 días
2023-03	10.559.317,68 €	5.351.195,99 €	248,62 días	-7,69%	-4,56%	5.208.121,69 €	50,68%	14.697.052,35 €	2.667.265,94 €	161,43 días
2023-04	6.565.268,07 €	3.210.833,75 €	186,06 días	-25,16%	-31,53%	3.354.434,32 €	48,91%	14.618.862,12 €	2.672.492,56 €	161,66 días
2023-05	8.125.480,23 €	3.120.110,02 €	155,16 días	-16,61%	-39,76%	5.005.370,21 €	38,40%	14.557.020,39 €	2.676.755,58 €	161,60 días
2023-06	7.859.766,67 €	2.571.359,94 €	138,94 días	-10,45%	-37,35%	5.288.406,73 €	32,72%	14.493.838,75 €	2.675.761,28 €	161,39 días
2023-07	5.763.218,63 €	4.659.833,15 €	143,93 días	3,59%	-44,88%	1.103.385,48 €	80,85%	14.412.244,17 €	2.694.304,01 €	161,23 días
2023-08	8.423.525,81 €	6.255.231,79 €	101,41 días	-29,54%	-60,42%	2.168.294,02 €	74,26%	14.356.793,07 €	2.727.275,56 €	160,67 días
2023-09	7.586.051,63 €	7.598.860,15 €	114,47 días	12,88%	-62,47%	-12.808,52 €	100,17%	14.294.676,18 €	2.771.969,00 €	160,25 días
2023-10	6.067.812,66 €	3.475.266,24 €	188,25 días	64,45%	-38,70%	2.592.546,42 €	57,27%	14.219.886,51 €	2.778.362,61 €	160,50 días
2023-11	10.935.125,65 €	1.310.419,62 €	153,61 días	-18,40%	-31,11%	9.624.706,03 €	11,98%	14.190.294,07 €	2.765.137,90 €	160,44 días
2023-12	8.451.213,82 €	7.666.128,35 €	131,37 días	-14,48%	-37,40%	785.085,47 €	90,71%	14.139.052,28 €	2.808.896,74 €	160,18 días
2024-01	7.695.099,71 €	3.669.190,88 €	56,50 días	-56,99%	-80,01%	4.025.908,83 €	47,68%	14.082.026,15 €	2.816.509,97 €	159,26 días
2024-02	6.027.723,77 €	3.298.091,32 €	72,23 días	27,84%	-73,18%	2.729.632,45 €	54,72%	14.011.374,38 €	2.820.734,36 €	158,50 días
2024-03	5.177.506,17 €	2.164.069,17 €	79,50 días	10,07%	-68,02%	3.013.437,00 €	41,80%	13.934.558,13 €	2.815.024,23 €	157,81 días
2024-04	8.691.401,25 €	360.292,83 €	90,46 días	13,79%	-51,38%	8.331.108,42 €	4,15%	13.889.358,50 €	2.793.862,75 €	157,23 días
2024-05	8.054.893,06 €	3.309.648,83 €	91,12 días	0,73%	-41,27%	4.745.244,23 €	41,09%	13.839.491,28 €	2.798.271,18 €	156,67 días
2024-06	7.976.300,86 €	2.028.342,53 €	105,26 días	15,52%	-24,24%	5.947.958,33 €	25,43%	13.789.803,22 €	2.791.746,36 €	156,23 días
2024-07	7.795.657,58 €	3.620.601,14 €	104,44 días	-0,78%	-27,44%	4.175.056,44 €	46,44%	13.739.432,25 €	2.798.711,53 €	155,80 días
2024-08	7.549.475,06 €	778.434,12 €	123,32 días	18,08%	21,61%	6.771.040,94 €	10,31%	13.687.849,27 €	2.781.875,88 €	155,53 días
2024-09	11.149.713,94 €	1.363.266,74 €	106,95 días	-13,27%	-6,57%	9.786.447,20 €	12,23%	13.666.872,95 €	2.770.151,84 €	155,12 días
2024-10	4.672.357,20 €	5.956.418,28 €	101,69 días	-4,92%	-45,98%	-1.284.061,08 €	127,48%	13.593.147,41 €	2.796.268,78 €	154,69 días
2024-11	5.818.758,25 €	1.700.042,09 €	81,60 días	-19,76%	-46,88%	4.118.716,16 €	29,22%	13.529.940,99 €	2.787.356,37 €	154,09 días
2024-12	10.889.642,51 €	1.339.369,03 €	64,92 días	-20,44%	-50,58%	9.550.273,48 €	12,30%	13.508.648,27 €	2.775.679,05 €	153,37 días
2025-01	4.671.239,54 €	7.272.827,92 €	66,47 días	2,39%	17,65%	-2.601.588,38 €	155,69%	13.437.949,00 €	2.811.656,24 €	152,68 días
2025-02	5.056.080,66 €	537.075,12 €	94,85 días	42,70%	31,32%	4.519.005,54 €	10,62%	13.371.426,23 €	2.793.604,01 €	152,22 días
2025-03	7.755.624,21 €	1.166.744,15 €	82,52 días	-13,00%	3,80%	6.588.880,06 €	15,04%	13.327.207,32 €	2.780.794,09 €	151,67 días
2025-04	11.009.679,30 €	3.158.153,97 €	73,24 días	-11,25%	-19,04%	7.851.525,33 €	28,69%	13.309.101,63 €	2.783.742,21 €	151,06 días
2025-05	11.021.623,04 €	2.604.472,09 €	96,60 días	31,90%	6,01%	8.417.150,95 €	23,63%	13.291.369,24 €	2.782.352,52 €	150,63 días



**PMP - Pagos realizados en el período - Ayuntamiento**



**PMP - Pendiente de pago al final del período - Ayuntamiento**



**PMP - Ayuntamiento**

